

## **Aktionsgruppen för gång- och cykelväg längs väg 225**

Kortfattad presentation

Skapad 2021-08-15, uppdaterad 2023-05-12

---

**Facebook:**

<https://www.facebook.com/groups/743162186538651>

**Epost:**

[AktionsgruppenGC225@gmail.com](mailto:AktionsgruppenGC225@gmail.com)

# Vad vi\* gör

- Dialog med markägare, samfälligheter och villaägare
- Dialog med föreningar och företag
- Studerar goda exempel som t.ex. Trosa och Botkyrka
- Mätningar av tung trafik från Norvik och hamnen i Nynäshamn
- Opinionsbildning
- Skriver remissvar
- Detaljerad karta baserad på Google Maps

\* Vi är en grupp kommuninvånare som arbetar politiskt obundet och ideellt

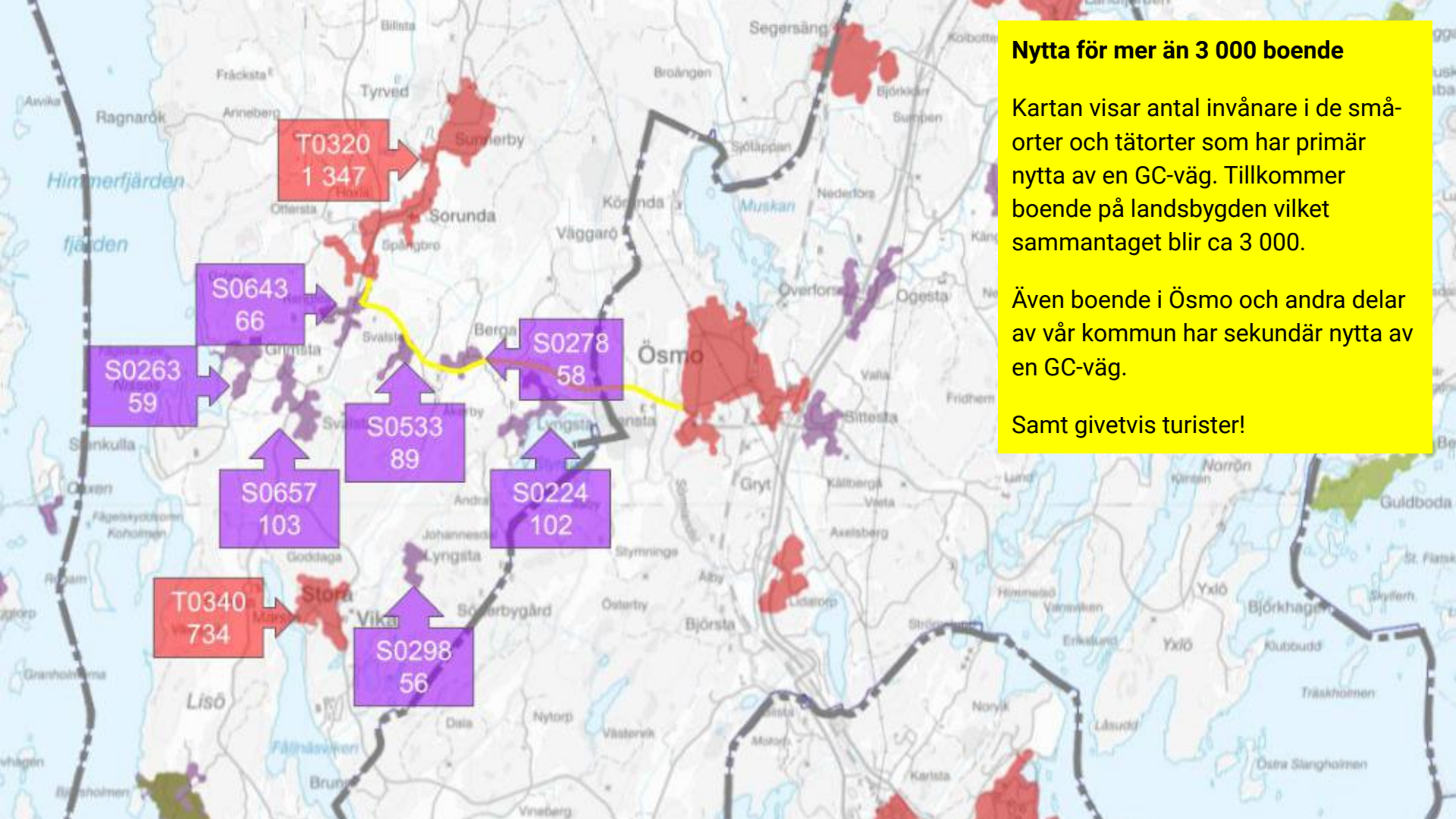


## Sammanfattning

- Vi vill höja trafiksäkerheten på väg 225
- Vi vill att vår kommun aktivt driver en dialog med berörda markägare för att kunna arrendera, köpa eller byta mark
- Vi vill att vår kommun aktivt driver en samfinansiering\* med Trafikverket (och eventuellt andra intressenter som t.ex. Stockholms hamnar och Hutchison Ports).

\* På samma sätt som vår kommun samfinansierat rondeller och gator i orten Nynäshamn.

Bilden visar GC-väg längs väg 225 i Grödinge där byggherren var Botkyrka kommun.



**Nytta för mer än 3 000 boende**

Kartan visar antal invånare i de små-orter och tätorter som har primär nytta av en GC-väg. Tillkommer boende på landsbygden vilket sammantaget blir ca 3 000.

Även boende i Ösmo och andra delar av vår kommun har sekundär nytta av en GC-väg.

Samt givetvis turister!

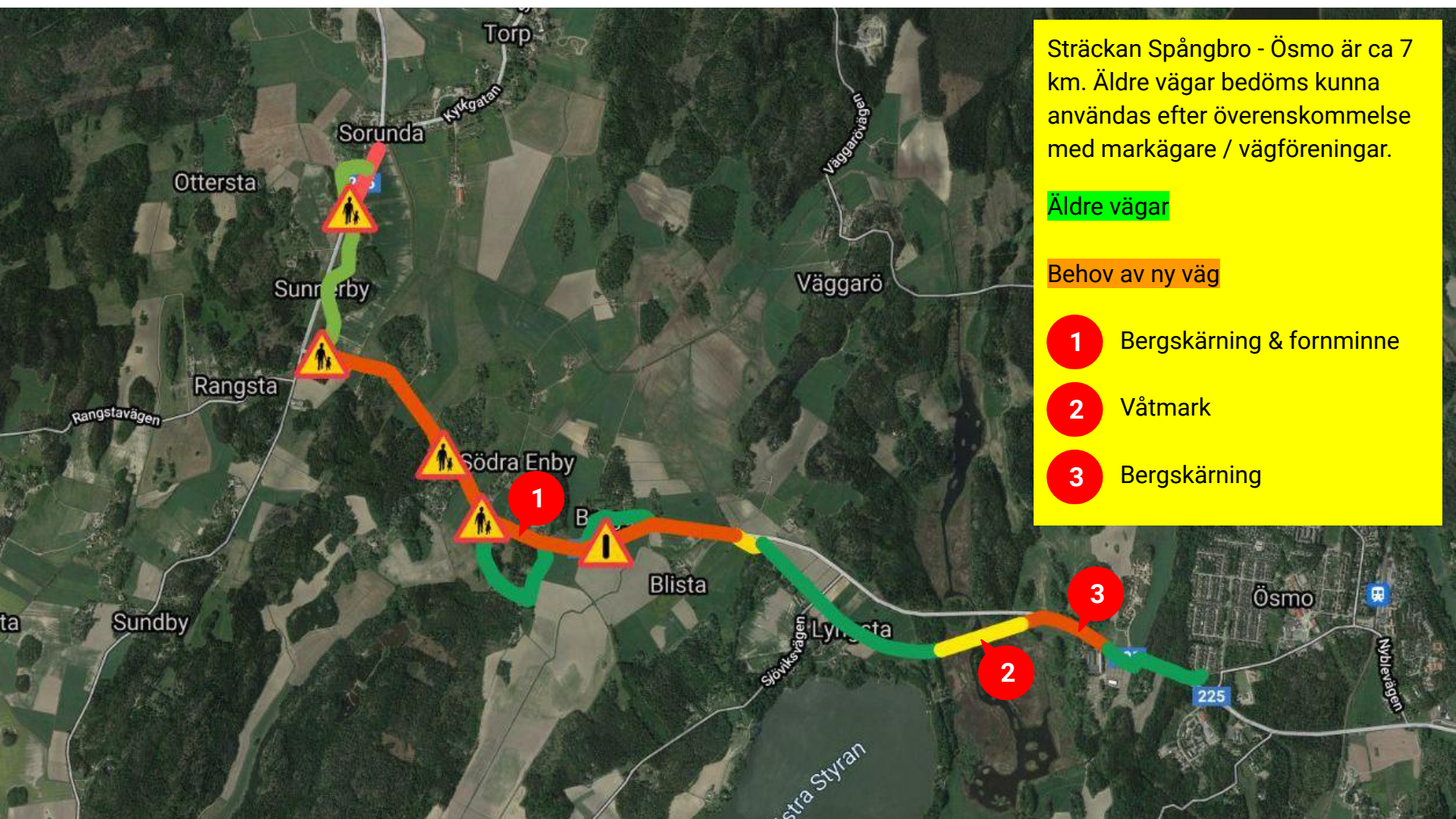


**Vi vill höja trafiksäkerheten  
på väg 225 för:**

- + Oskyddade trafikanter  
som gående, cyklister  
samt de med  
funktionsvariation
- + Övrig trafik som  
personbilar och lastbilar
- + Marknadsföra väg 225  
som en vacker och  
intressant turistväg







Sträckan Spångbro - Ösmo är ca 7 km. Äldre vägar bedöms kunna användas efter överenskommelse med markägare / vägföreningar.

**Äldre vägar**

**Behov av ny väg**

- 1** Bergskärning & fornminne
- 2** Våtmark
- 3** Bergskärning

# Utmaningar

## 1 - Bergskärning / fornminne

Mellan Berga By och Åkerby finns en bergskärning. Söder om denna bergskärning finns ett fornminne.

Vi bedömer att bergskärningen kan breddas för att ge plats för en GC-väg.

## 2 - Våtmark

Vägbanken för "gamla" väg 225 ligger söder om nuvarande sträckning. P.g.a. ny vattendom är den under långa tider översvämmad.

Vi bedömer att en träbro eller pontonbro kan byggas eller förankras i anslutning till vägbanken.

## 3 - Bergskärning

Väster om Vansta finns en relativ djup bergskärning.

Vi bedömer att bergskärningen kan breddas.

## Förankring

Alla åtgärder kräver förankring hos berörda parter!





Dialog med markägare





Mätningar av tung trafik från Norvik och hamnen i Nynäshamn

**Resultat:**

80% av lastbilstrafiken från Ventspils väljer väg 225 (Mätningar 2007 & 2021)

Väg 225 och väg 73 har jämförbara volymer av tunga fordon (mätning 2018).

Mätning 2021 redovisas på nästa sida.

# Trafikmätning 2021-05-31

Mätningen skedde från busshållplatsen och gällde fordon i bägge riktningar.

Mätningen startade kl 05:00 och slutade kl 21:00. Endast tunga lastbilar räknades.

Bussar räknades inte och dessa värden kommer från SL:s tidtabeller.

**Tunga lastbilar**

**Bussar**

599

160

983

23

1 296

130

Mätpunkt

Ösmo Plantshop AB

Agagården i Ösmo  
Tillfälligt stängt

Nyblervägen

Söde

225

73

225

Muskövägen

Nynäsvägen

Nynäs



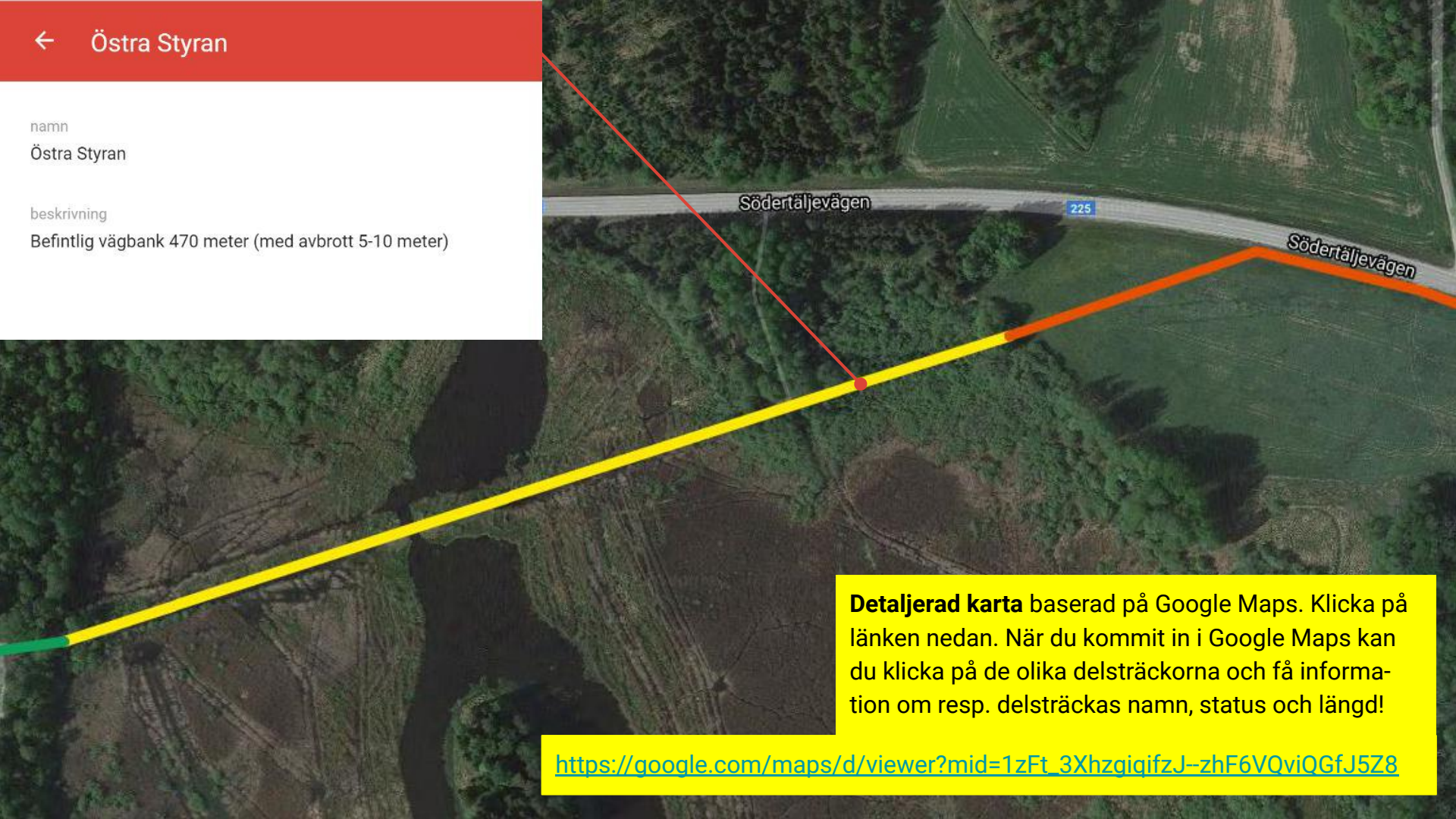
## ← Östra Styran

namn

Östra Styran

beskrivning

Befintlig vägbank 470 meter (med avbrott 5-10 meter)



**Detaljerad karta** baserad på Google Maps. Klicka på länken nedan. När du kommit in i Google Maps kan du klicka på de olika delsträckorna och få information om resp. delsträckas namn, status och längd!

[https://google.com/maps/d/viewer?mid=1zFt\\_3XhzgiqifzJ-zhF6VQviQGfJ5Z8](https://google.com/maps/d/viewer?mid=1zFt_3XhzgiqifzJ-zhF6VQviQGfJ5Z8)


# Tidplan ~ 4 år

Källa: Trafikverket 2010-12-16



Aktivitet	Månader
Förstudie	15
Arbetsplan	12
Bygghandling (kan ske parallellt med arbetsplan)	6
Byggande	12
<b>Total</b>	<b>39-45</b>



A photograph of two children riding bicycles on a paved path through a forest. The child in the foreground is wearing a blue helmet and a dark long-sleeved shirt. The child in the background is wearing an orange shirt. The path is surrounded by tall trees and green grass.

**Det stora behovet** av en GC-väg mellan Spångbro och Ösmo bekräftas av Nynäshamns kommuns nya gång- och cykelplan:

<https://nynashamn.se/download/18.5627773817e39e979ef2fb7d/1642084223342/Bilaga%20G%C3%A5ng-%20och%20cykelplan.pdf>

## Länkar om cykling

[https://www.eltis.org/sites/default/files/case-studies/documents/copenhagens\\_cycling\\_strategy.pdf](https://www.eltis.org/sites/default/files/case-studies/documents/copenhagens_cycling_strategy.pdf)

<https://ecf.com/groups/calculating-economic-benefits-cycling-eu-27>

<https://www.mynewsdesk.com/se/trivector/pressreleases/70-procent-av-invaanarna-i-stockholms-laen-kan-cykla-till-jobbet-paa-under-30-minuter-2859449>