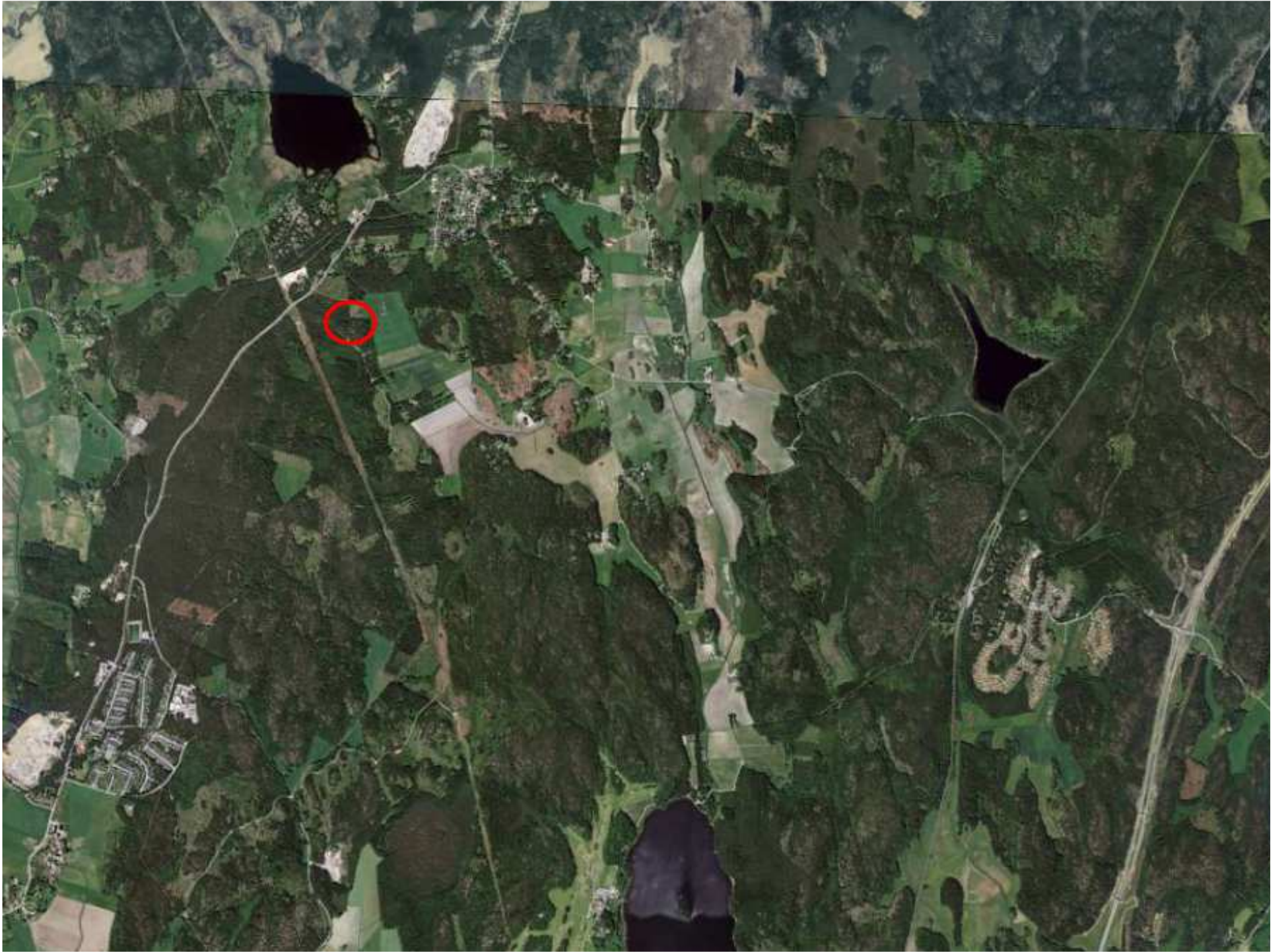


Bakgrund Torp 14:1

- Avbaningsmassor från Norvik har ingen avsättningen i närheten.
- Ca 750 000 m³ "mjuka" massor som inte kan lagras inom Norviksområdet.
- Anmälan september 2014
- Samråd januari 2015. Lokalisering har sedan ändrats något
- Massorna är jungfrulig jord från skogsmark med ställvis höga halter av krom och bly som dock ej lakar.





Fotografier från Norvik







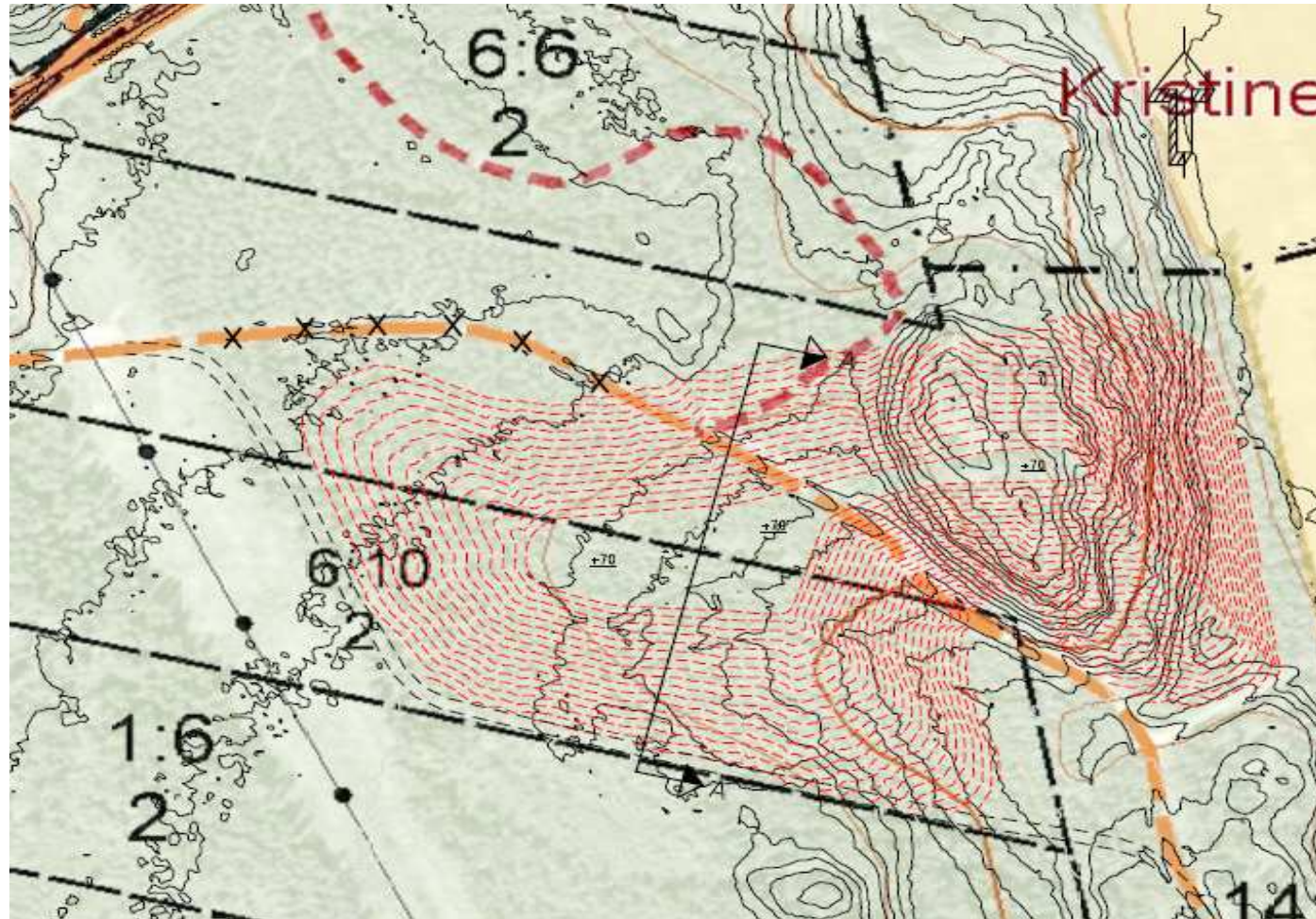






Alternativ Torp 14:1

- 7 ha, 750 000 m³



Fotografier över deponiområdet



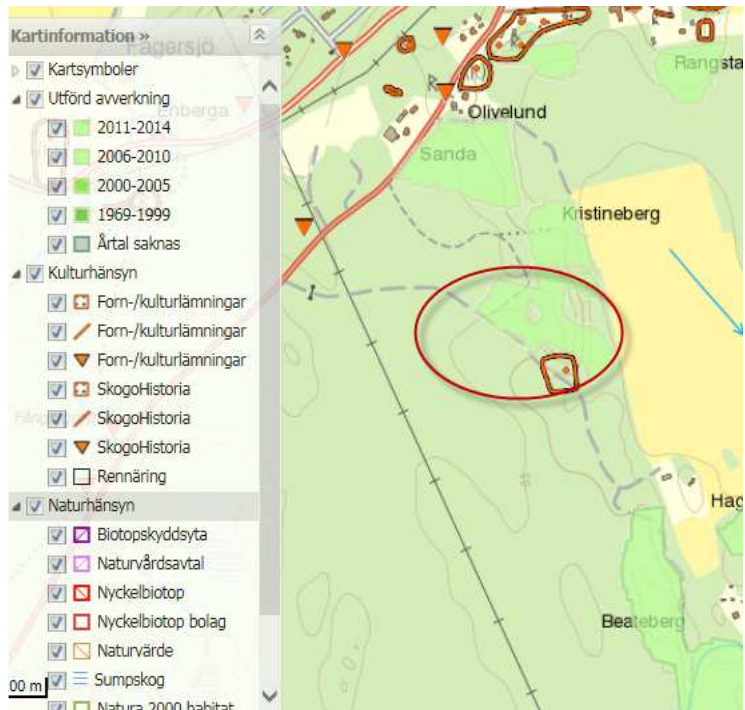


Utsikt från deponiområdet



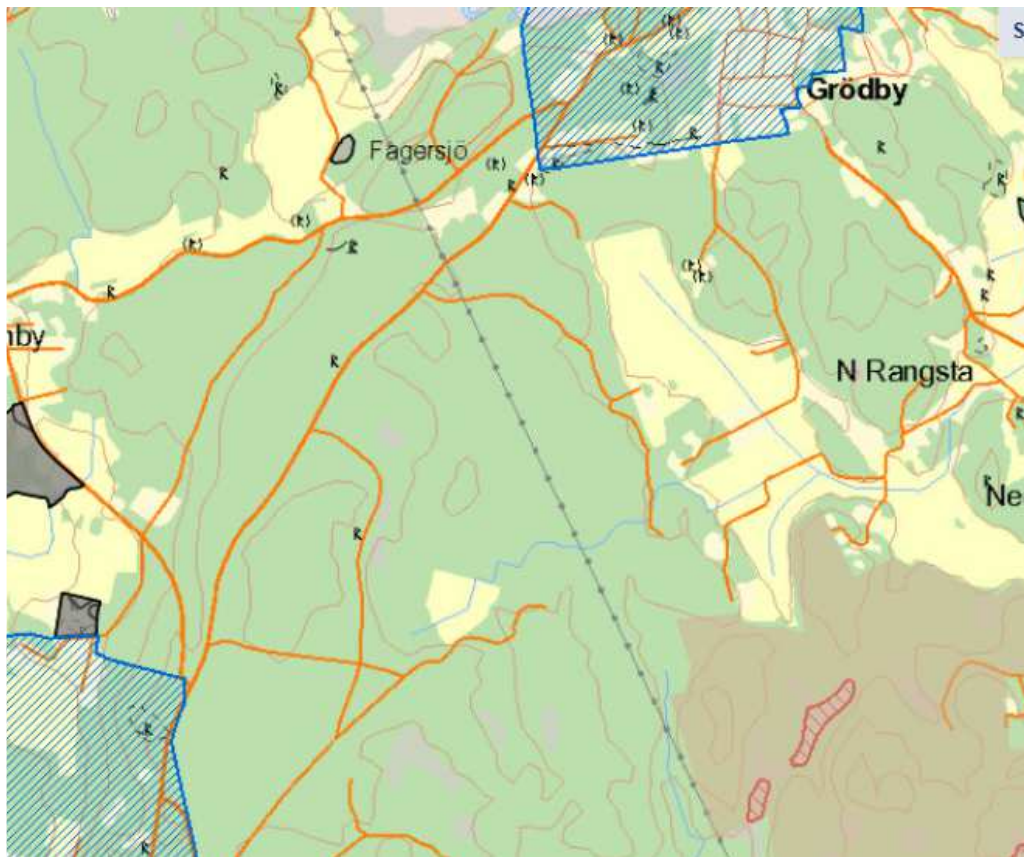
Fornminnen

Arkeologisk utredning
pågår



Naturmiljö

Utdrag från Kartverket Skyddad natur. Vid planerad deponi finns inget skyddat område.

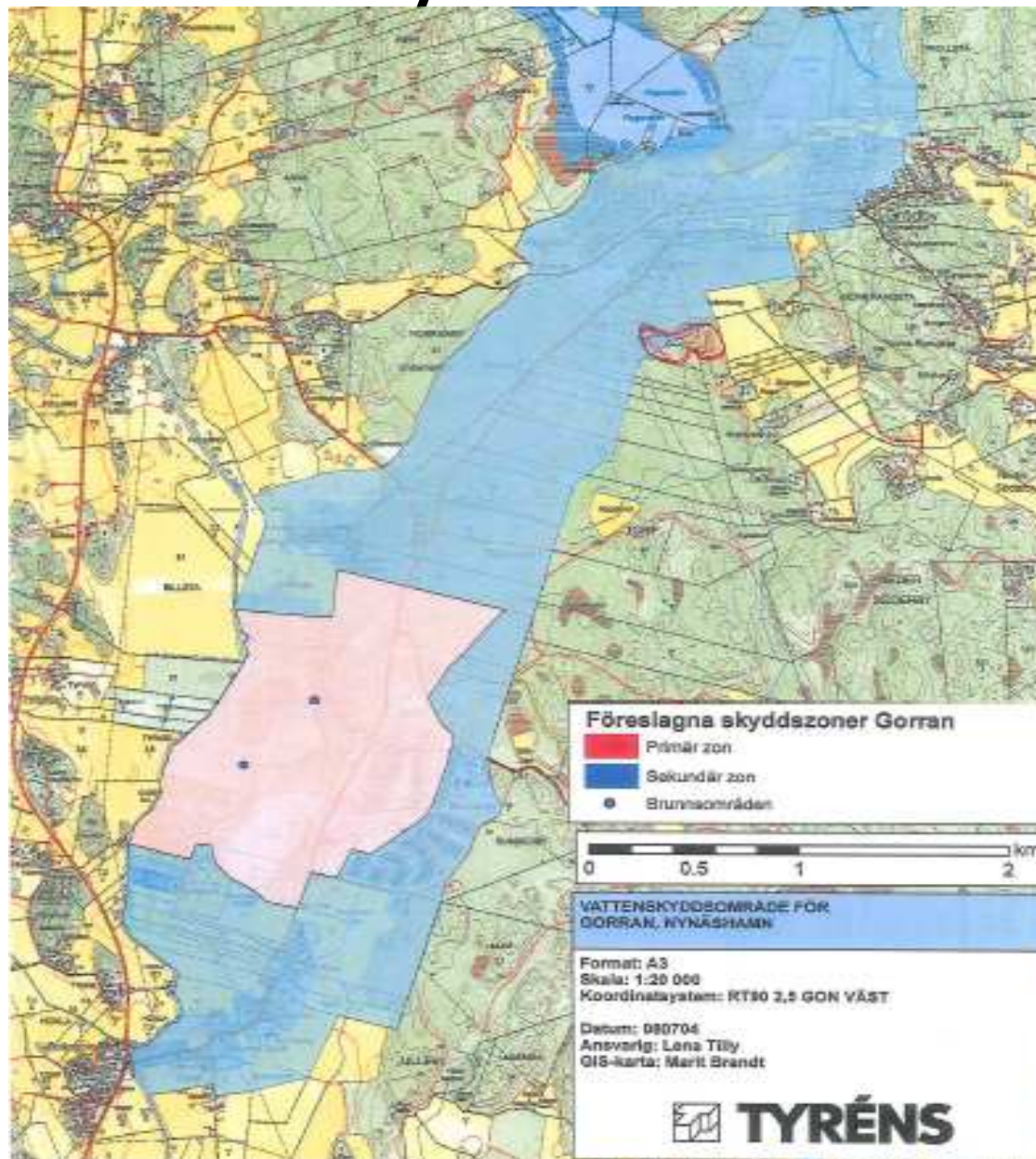


Planerat vattenskyddsområde

Liten del av
vattenskydds
området

Kända massor

Låg risk för
spridning av
föroreningar



Närboende

- Närboende gult
- Planerade bostäder blått
- Planerad deponi rött

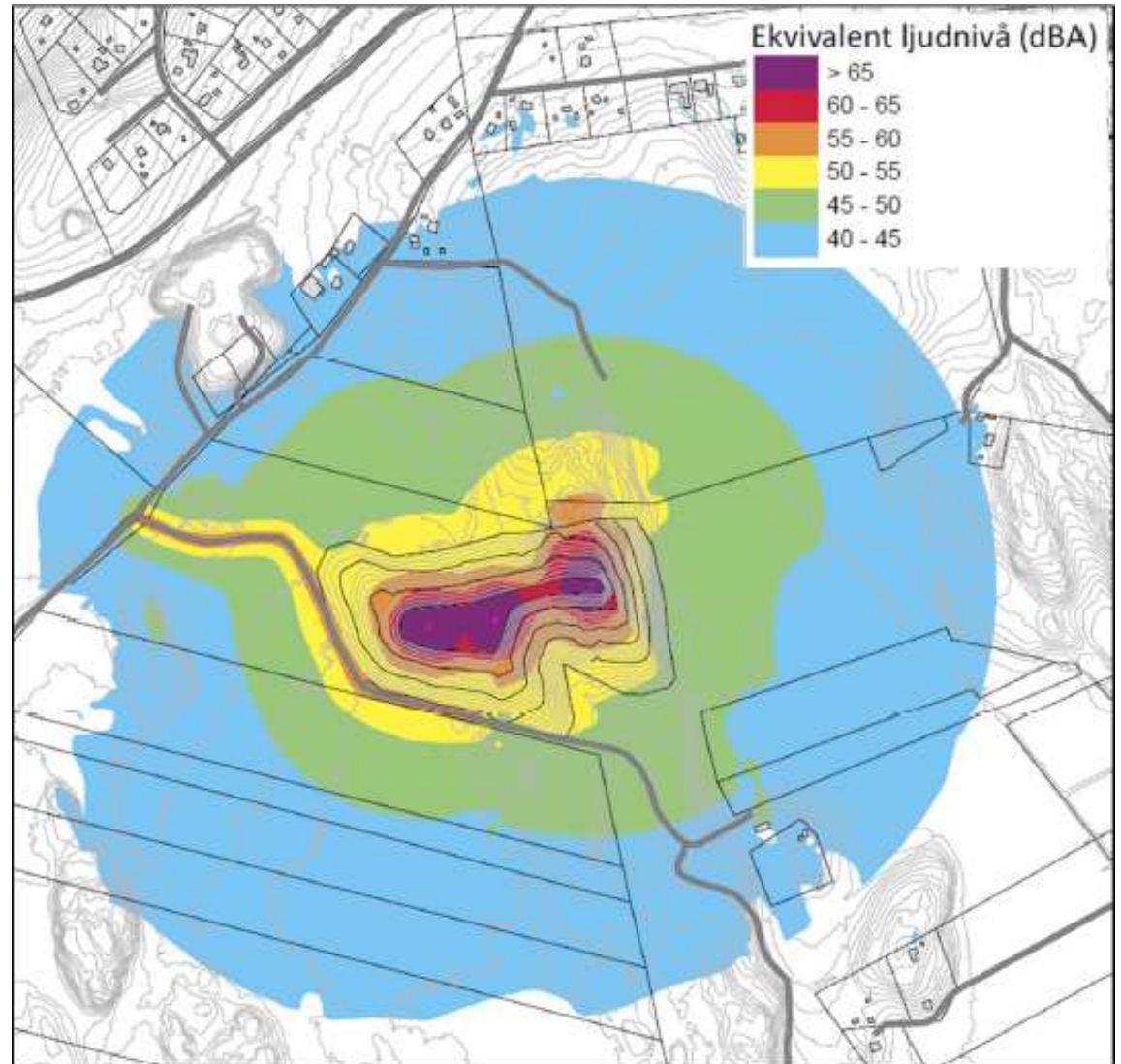


Närboende



Buller från verksamheten

- En bandtraktor på +70, d v s när deponin är uppbyggd
- Trafik till och från deponin



Påverkan på landskap



Trafik

- Norvik – väg 73 2 km
- Väg 73 Hacktorp – Ösmo 7,5 km
- Väg 225 Ösmo – Spångbro 9 km
- Väg 542 Spångbro – avfart 5 km
- Lokal väg till deponi – 0,5 km

- Intransport vardagar 07-19, behov finns att ibland även tippa under helger



Trafikbuller

- Ljudnivån har beräknats med och utan trafik till deponin
- Fem punkter längs vägen
- Ekvivalenta ljudnivån ökar inte
- Antalet maxbullerhändelser ökar något

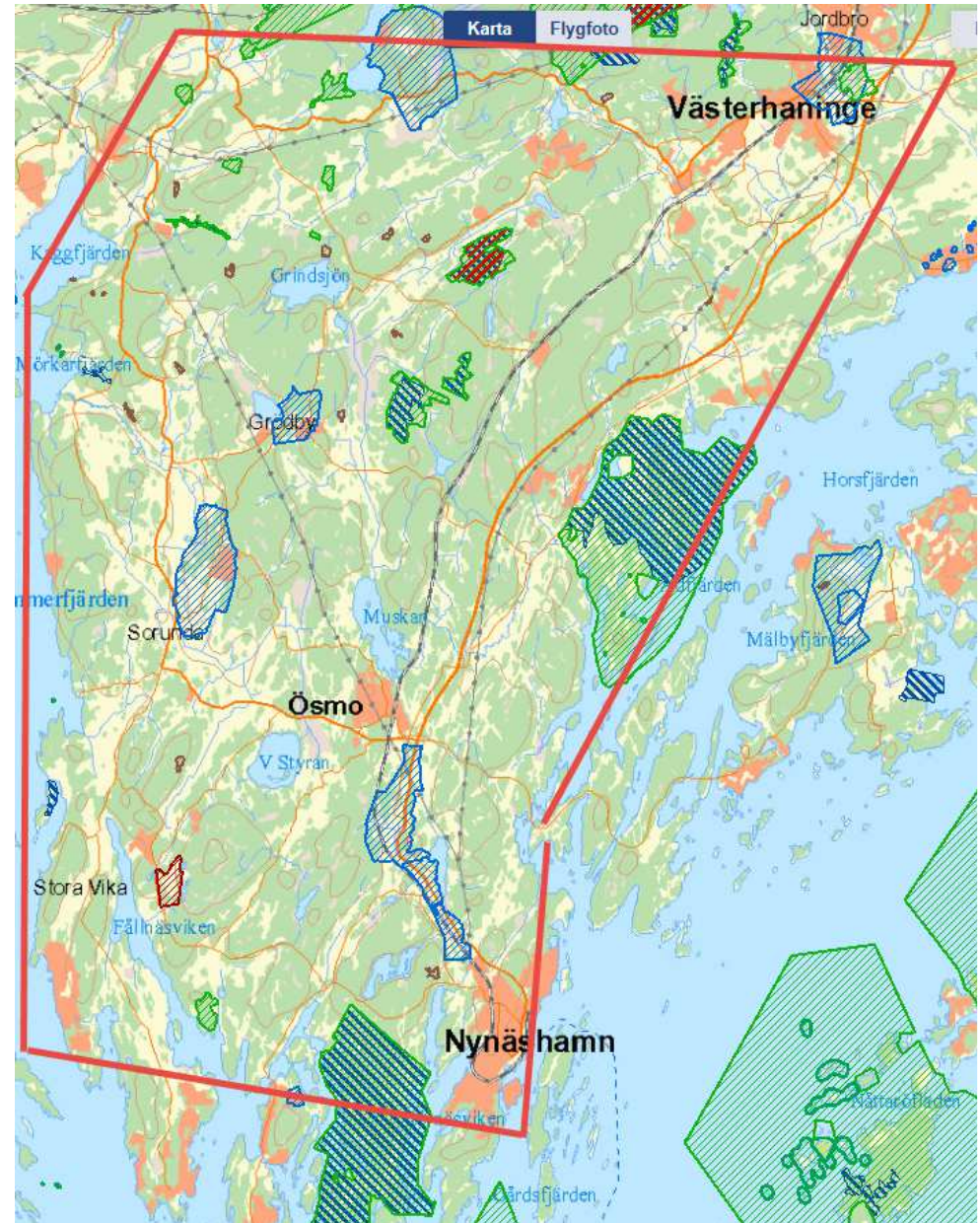


Alternativa lokaliseringar

Stesor, Sorunda Grus. Torp 2:30	Tillstånd upphörde 2013
SÅKAB Fors, del av Åby 1:1	Deponi max 200 000 ton/år Mekanisk bearbetning max 50 000 ton/år
Jehander Ekeby	Mellanlagring max 200 000 ton per år Införsel för efterbehandling max 60 000 ton rena schaktmassor per år Tillstånd gäller t o m 1 juli 2034
Hanveden Hasse Andersson	Ta emot och bearbeta max 160 000 ton rena inerta massor/år Samtidigt mellanlagra max 150 000 ton obehandlade schaktmassor
Hummeltorp	Har stoppat införsel p g a volymerna i tillståndet är uppnådda
Trollsta	Införsel av max 10 000 ton entreprenadberg/år

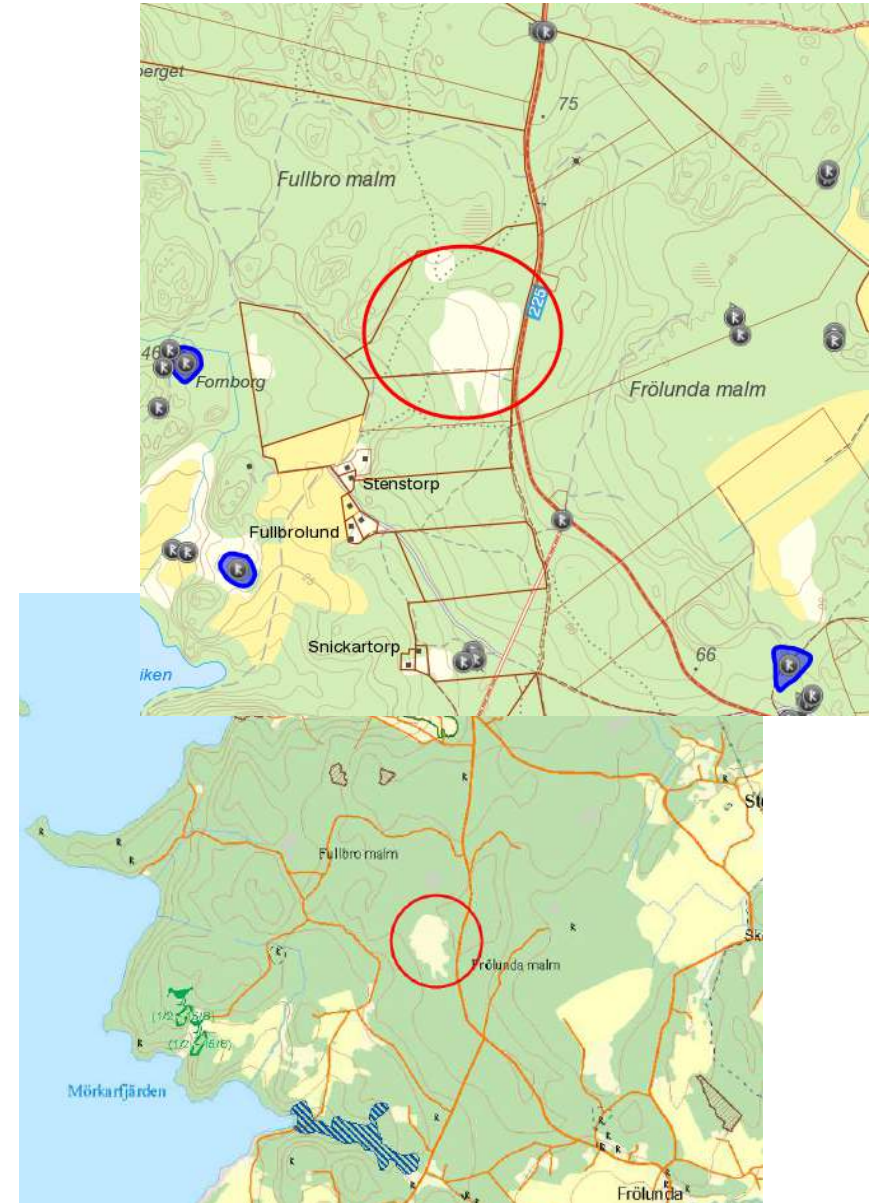
Alternativ på jungfrulig mark

- Avstånd <3 mil
- Ej för nära bostäder
- I närheten av transportväg
- Ej känslig naturmiljö
- Ej känslig kulturmiljö

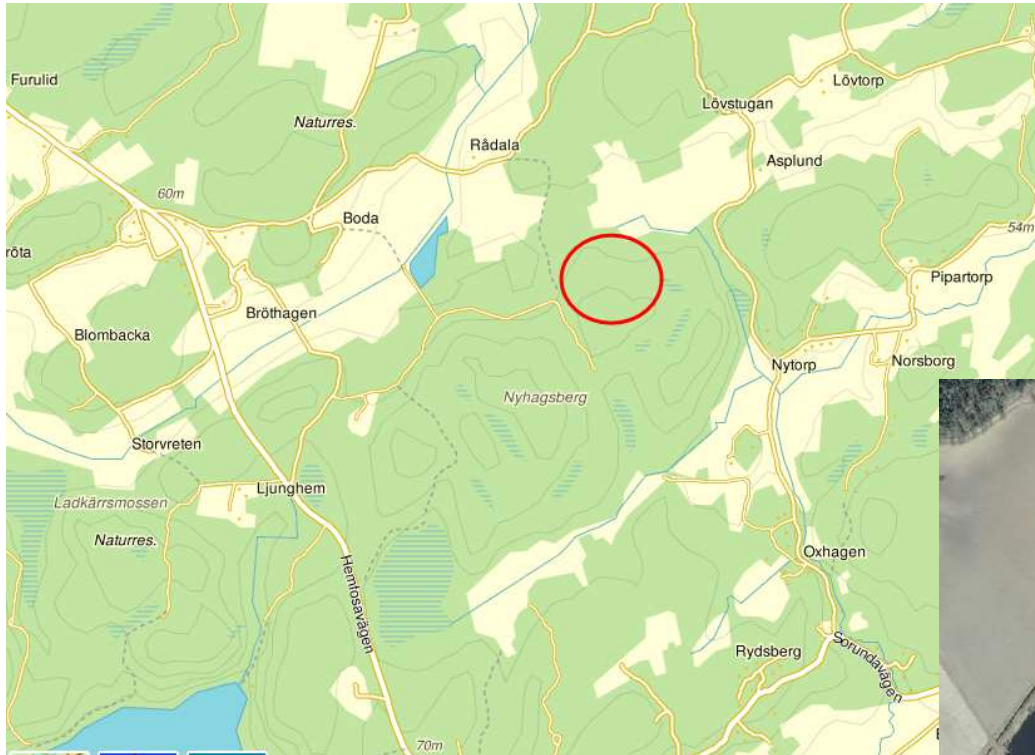


Fituna, fd täkt

- Ca 25 km
- Allmän väg

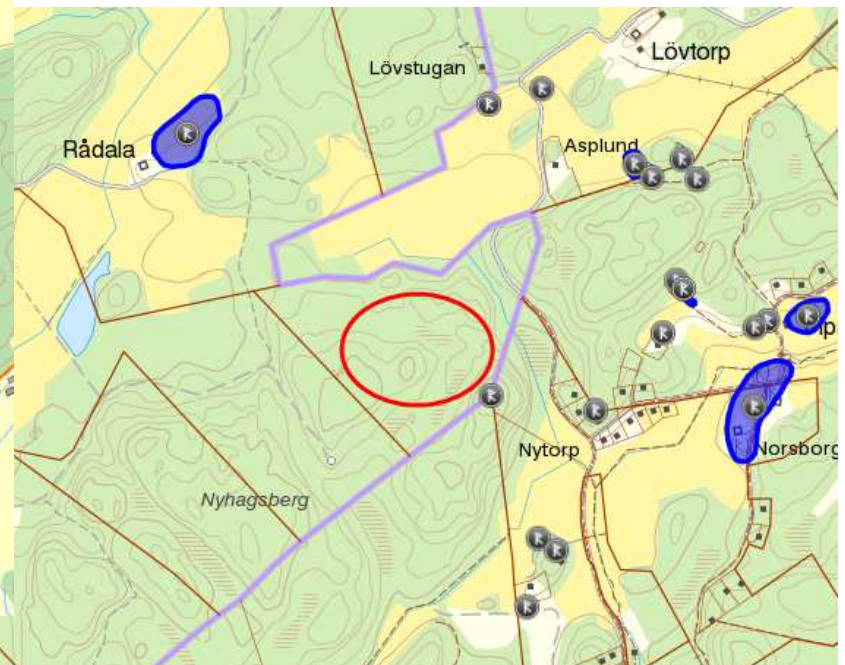
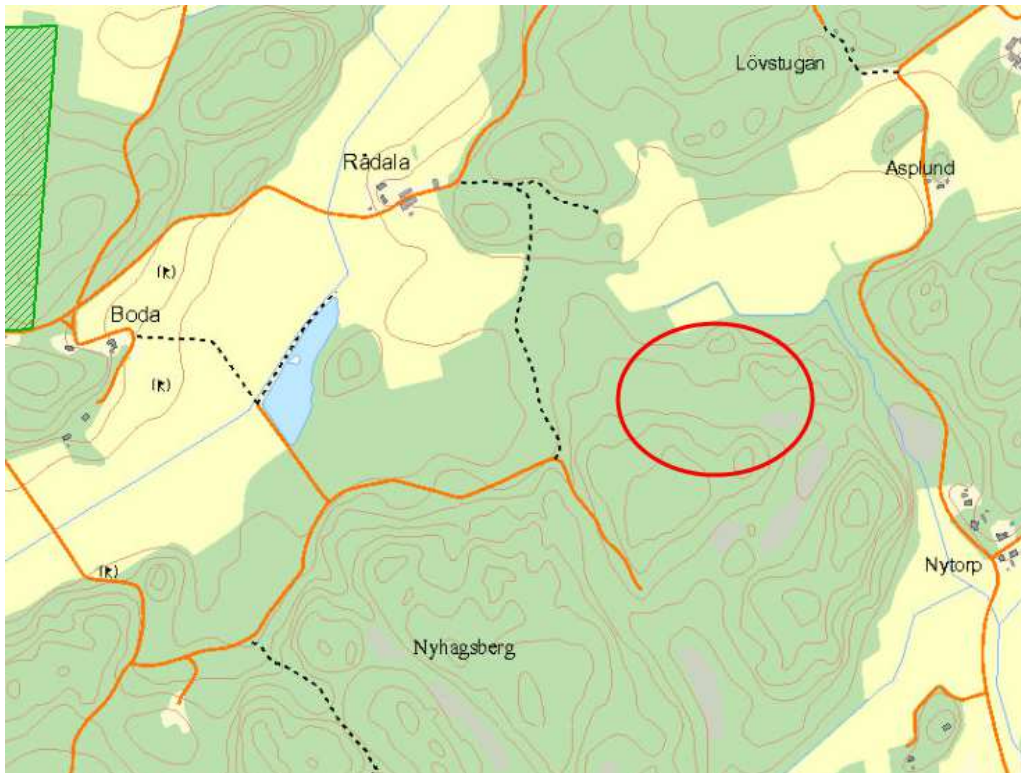


Rådala



Rådala

- Ca 30 km



Tidplan

- Samråd april 2016
- Ansökan till MPD juni 2016
- Kompletteringar juli-augusti 2016
- Remisser hösten 2016
- Tillstånd

- Start Norvik