

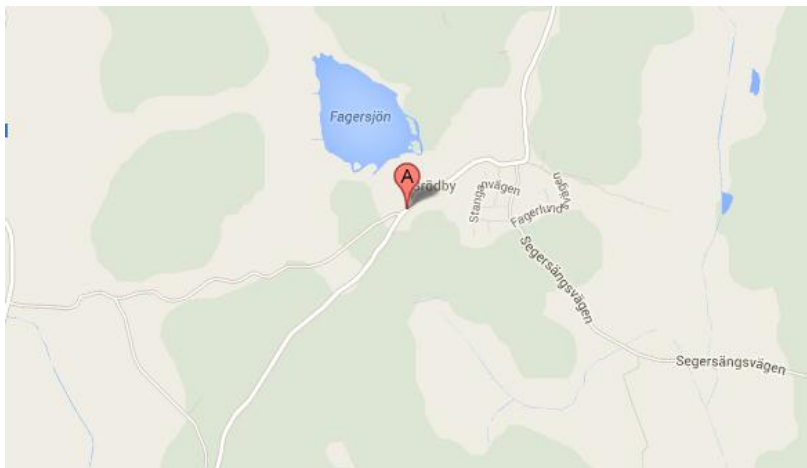
Huddinge 2013-10-07

Trafikmätning Fagerviks skola

Mätning har utförts under tiden 2013-09-17 till 2013-09-24. Utrustning som har använts är Sierzega SR4, tekniken är radar. Sierzega SR4 används av bl. a. av ca 175 kommuner, NTF och Vectura.

Utrustningen har monterats av Lars Setterqvist Skyltar & Märken

Mätarens placering



Bilder från mätplatsen



Mätutrustningens placering



Mätutrustningen placerades på under vägmärket för övergångsställe på samma sida som skolan ligger och riktades mot Grödby.

I diagram och övrig redovisning används termerna "+" & "-" riktning i denna mätning är riktningarna enligt följande:

"+" riktning är trafik från Grödby.

"-" riktning är trafik mot Grödby.

Detaljerad utvärdering den 17 september 2013, 14:31 till den 24 september 2013, 15:45

| | Mc | | | | | Bil | | | | | Lastbil | | | | | Långtradare + Långtradare | | | | | Totalt: | | | | | |
|-----------|----------------|-----------|----------|-----------|-----------|-----------|-------------|-------------|-----------|-----------|-----------|------------|-------------|-----------|-----------|---------------------------|------------|------------|-----------|-----------|-----------|-------------|------------|-----------|-----------|-----------|
| | Utvärdering: | Antal | Dela [%] | Va km/h | V85 km/h | Vmax km/h | Antal | Dela [%] | Va km/h | V85 km/h | Vmax km/h | Antal | Dela [%] | Va km/h | V85 km/h | Vmax km/h | Antal | Dela [%] | Va km/h | V85 km/h | Vmax km/h | Antal | Dela [%] | Va km/h | V85 km/h | Vmax km/h |
| Rikting + | Dag: | 17 | 0,6 | 24 | 35 | 44 | 2464 | 84,7 | 33 | 40 | 79 | 285 | 9,8 | 34 | 40 | 66 | 284 | 9,8 | 31 | 23 | 24 | 2908 | 52,2 | 33 | 40 | 79 |
| | Kväll: | 0 | 0 | | | | 0 | 0 | | | | 0 | 0 | | | | 0 | 0 | | | | 0 | 0 | | | |
| | Natt: | 0 | 0 | | | | 0 | 0 | | | | 0 | 0 | | | | 0 | 0 | | | | 0 | 0 | | | |
| | 16 timmar: | 17 | 0,6 | 24 | 35 | 44 | 2464 | 84,7 | 33 | 40 | 79 | 285 | 9,8 | 34 | 40 | 66 | 284 | 9,8 | 31 | 23 | 24 | 2908 | 52,2 | 33 | 40 | 79 |
| | Vardagstrafik: | 17 | 0,6 | 24 | 35 | 44 | 2464 | 84,7 | 33 | 40 | 79 | 285 | 9,8 | 34 | 40 | 66 | 284 | 9,8 | 31 | 23 | 24 | 2908 | 52,2 | 33 | 40 | 79 |
| | Helgtrafik: | 0 | 0 | | | | 0 | 0 | | | | 0 | 0 | | | | 0 | 0 | | | | 0 | 0 | | | |
| | Total trafik: | 17 | 0,6 | 24 | 35 | 44 | 2464 | 84,7 | 33 | 40 | 79 | 285 | 9,8 | 34 | 40 | 66 | 284 | 9,8 | 31 | 23 | 24 | 2908 | 52,2 | 33 | 40 | 79 |
| Rikting - | Dag: | 39 | 1,5 | 32 | 39 | 51 | 2187 | 82 | 33 | 39 | 74 | 319 | 12 | 31 | 37 | 57 | 246 | 9,2 | 31 | 18 | 21 | 2668 | 47,8 | 32 | 39 | 74 |
| | Kväll: | 0 | 0 | | | | 0 | 0 | | | | 0 | 0 | | | | 0 | 0 | | | | 0 | 0 | | | |
| | Natt: | 0 | 0 | | | | 0 | 0 | | | | 0 | 0 | | | | 0 | 0 | | | | 0 | 0 | | | |
| | 16 timmar: | 39 | 1,5 | 32 | 39 | 51 | 2187 | 82 | 33 | 39 | 74 | 319 | 12 | 31 | 37 | 57 | 246 | 9,2 | 31 | 18 | 21 | 2668 | 47,8 | 32 | 39 | 74 |
| | Vardagstrafik: | 39 | 1,5 | 32 | 39 | 51 | 2187 | 82 | 33 | 39 | 74 | 319 | 12 | 31 | 37 | 57 | 246 | 9,2 | 31 | 18 | 21 | 2668 | 47,8 | 32 | 39 | 74 |
| | Helgtrafik: | 0 | 0 | | | | 0 | 0 | | | | 0 | 0 | | | | 0 | 0 | | | | 0 | 0 | | | |
| | Total trafik: | 39 | 1,5 | 32 | 39 | 51 | 2187 | 82 | 33 | 39 | 74 | 319 | 12 | 31 | 37 | 57 | 246 | 9,2 | 31 | 18 | 21 | 2668 | 47,8 | 32 | 39 | 74 |
| Total | Dag: | 56 | 1 | 29 | 41 | 51 | 4651 | 83,4 | 33 | 40 | 79 | 604 | 10,8 | 32 | 39 | 66 | 530 | 9,5 | 31 | 21 | 23 | 5576 | 100 | 33 | 39 | 79 |
| | Kväll: | 0 | 0 | | | | 0 | 0 | | | | 0 | 0 | | | | 0 | 0 | | | | 0 | 0 | | | |
| | Natt: | 0 | 0 | | | | 0 | 0 | | | | 0 | 0 | | | | 0 | 0 | | | | 0 | 0 | | | |
| | 16 timmar: | 56 | 1 | 29 | 41 | 51 | 4651 | 83,4 | 33 | 40 | 79 | 604 | 10,8 | 32 | 39 | 66 | 530 | 9,5 | 31 | 21 | 23 | 5576 | 100 | 33 | 39 | 79 |
| | Vardagstrafik: | 56 | 1 | 29 | 41 | 51 | 4651 | 83,4 | 33 | 40 | 79 | 604 | 10,8 | 32 | 39 | 66 | 530 | 9,5 | 31 | 21 | 23 | 5576 | 100 | 33 | 39 | 79 |
| | Helgtrafik: | 0 | 0 | | | | 0 | 0 | | | | 0 | 0 | | | | 0 | 0 | | | | 0 | 0 | | | |
| | Total trafik: | 56 | 1 | 29 | 41 | 51 | 4651 | 83,4 | 33 | 40 | 79 | 604 | 10,8 | 32 | 39 | 66 | 530 | 9,5 | 31 | 21 | 23 | 5576 | 100 | 33 | 39 | 79 |



Detaljerad utvärdering den 17 september 2013, 14:31 till den 24 september 2013, 15:45

| Utvärdering: | | | | Genomsnittlig trafik | | | | | | | | | |
|----------------|-------------|-------|-------|----------------------|---------------------|------------------|--------------------|------------------|--------------------|------------------|---------------------|------------------|----------------------|
| | Från - Till | Dagar | Rikt. | Dag: | | Kväll: | | Natt: | | 16 timmar: | | ÅDT | |
| Från - Till | | | | 06:00 - 18:59 | | 19:00 - 21:59 | | 22:00 - 05:59 | | 06:00 - 21:59 | | 00:00 - 23:59 | |
| Dagar | | | | 7,095 | | 7 | | 7 | | 7,077 | | 7,051 | |
| | | | | ÅT fordon/tim | ÅT fordon/13timm | ÅT fordon/tim | ÅT fordon/3timm | ÅT fordon/tim | ÅT fordon/8timm | ÅT fordon/tim | ÅT fordon/16timm | ÅT fordon/tim | ÅDT fordon/24timm |
| Vardagstrafik: | må - fr | 5,051 | + | 44 | 571 | 0 | 0 | 0 | 0 | 36 | 573 | 24 | 576 |
| | | | - | 40 | 524 | 0 | 0 | 0 | 0 | 33 | 525 | 22 | 528 |
| | | | T | 84 | 1094 | 0 | 0 | 0 | 0 | 69 | 1098 | 46 | 1104 |
| Helgtrafik: | lö - sö | 2 | + | 0 | 0 | 0 | 0 | 0 | 0 | 0 | 0 | 0 | 0 |
| | | | - | 0 | 0 | 0 | 0 | 0 | 0 | 0 | 0 | 0 | 0 |
| | | | T | 0 | 0 | 0 | 0 | 0 | 0 | 0 | 0 | 0 | 0 |
| Total trafik: | | 7,051 | + | 32 | 410 | 0 | 0 | 0 | 0 | 26 | 411 | 17 | 412 |
| | | | - | 29 | 376 | 0 | 0 | 0 | 0 | 24 | 377 | 16 | 378 |
| | | | T | 61 | 786 | 0 | 0 | 0 | 0 | 49 | 788 | 33 | 791 |

Detaljerad utvärdering den 17 september 2013, 14:31 till den 24 september 2013, 15:45

| Utvärdering: | Från - Till | Dagar | Rikt. | Maxtimmar | | | | K - Faktorer | | |
|----------------|-------------|-------|-------|------------------|------------|-------------------|------------|---------------|---------------|----------|
| | | | | Från medelvärden | | Absolut | | K6 | K16 | K200 |
| Från - Till | | | | Tid | fordon/tim | Datum, tid | fordon/tim | 06:00 - 08:59 | 06:00 - 21:59 | Maxtimme |
| Vardagstrafik: | må - fr | 5,051 | + | 16:15 | 94 | 2013-09-18, 16:00 | 109 | 0,602 | 0,995 | 0,163 |
| | | | - | 07:00 | 85 | 2013-09-20, 07:15 | 93 | 0,585 | 0,995 | 0,161 |
| | | | T | 07:00 | 160 | 2013-09-18, 16:00 | 179 | 0,594 | 0,995 | 0,145 |
| Helgtrafik: | lö - sö | 2 | + | 00:00 | 0 | 0 | 0 | 0 | 0 | 0 |
| | | | - | 00:00 | 0 | 0 | 0 | 0 | 0 | 0 |
| | | | T | 00:00 | 0 | 0 | 0 | 0 | 0 | 0 |
| Total trafik: | | 7,051 | + | 16:15 | 94 | 2013-09-18, 16:00 | 109 | 0,605 | 0,996 | 0,228 |
| | | | - | 07:00 | 85 | 2013-09-20, 07:15 | 93 | 0,587 | 0,996 | 0,225 |
| | | | T | 07:00 | 160 | 2013-09-18, 16:00 | 179 | 0,596 | 0,996 | 0,202 |

Förklaring till K-faktorer:

K(I) -faktor: fordon i period 1+2 / ÅDT

K(J) -faktor: fordon per 16 tim. period /ÅDT

K(200)-faktor: fordon per peaktimme /ÅDT



Detaljerad utvärdering den 17 september 2013, 14:31 till den 24 september 2013, 15:45

| | Mc | | | | | Bil | | | | | Lastbil | | | | | Långtradare + Långtradare | | | | | Totalt: | | | | | |
|-----------|----------------|------------|------------|-----------|-----------|-----------|-------------|-------------|-----------|-----------|------------|------------|------------|-----------|-----------|---------------------------|-------------|-------------|-----------|-----------|-----------|-------------|------------|-----------|-----------|------------|
| | Utvärdering: | Antal | Dela [%] | Va km/h | V85 km/h | Vmax km/h | Antal | Dela [%] | Va km/h | V85 km/h | Vmax km/h | Antal | Dela [%] | Va km/h | V85 km/h | Vmax km/h | Antal | Dela [%] | Va km/h | V85 km/h | Vmax km/h | Antal | Dela [%] | Va km/h | V85 km/h | Vmax km/h |
| Rikting + | Dag: | 20 | 0,6 | 26 | 43 | 46 | 2812 | 84,6 | 35 | 43 | 79 | 327 | 9,8 | 35 | 41 | 66 | 330 | 9,9 | 32 | 23 | 24 | 3324 | 33,5 | 35 | 43 | 79 |
| | Kväll: | 2 | 0,6 | 44 | 44 | 44 | 305 | 85,4 | 48 | 59 | 86 | 23 | 6,4 | 43 | 53 | 64 | 54 | 15,1 | 39 | 35 | 37 | 357 | 3,6 | 47 | 57 | 86 |
| | Natt: | 3 | 2,8 | 40 | 44 | 44 | 78 | 72,2 | 49 | 59 | 73 | 13 | 12 | 47 | 51 | 66 | 28 | 25,9 | 44 | 35 | 37 | 108 | 1,1 | 48 | 59 | 73 |
| | 11 timmar: | 17 | 0,6 | 24 | 35 | 44 | 2459 | 84,7 | 33 | 40 | 79 | 285 | 9,8 | 34 | 40 | 66 | 284 | 9,8 | 31 | 23 | 24 | 2903 | 29,3 | 33 | 40 | 79 |
| | Vardagstrafik: | 25 | 0,7 | 29 | 43 | 46 | 3200 | 84,3 | 37 | 47 | 86 | 363 | 9,6 | 36 | 44 | 66 | 418 | 11 | 33 | 24 | 25 | 3797 | 38,3 | 36 | 46 | 86 |
| | Helgtrafik: | 19 | 1,6 | 28 | 44 | 50 | 1059 | 89,8 | 47 | 57 | 80 | 59 | 5 | 42 | 50 | 65 | 84 | 7,1 | 42 | 27 | 29 | 1179 | 11,9 | 46 | 57 | 80 |
| | Total trafik: | 44 | 0,9 | 29 | 44 | 50 | 4259 | 85,6 | 39 | 52 | 86 | 422 | 8,5 | 37 | 46 | 66 | 502 | 10,1 | 35 | 24 | 25 | 4976 | 50,2 | 39 | 51 | 86 |
| Rikting - | Dag: | 42 | 1,3 | 32 | 41 | 54 | 2578 | 82,2 | 34 | 43 | 83 | 356 | 11,4 | 31 | 39 | 57 | 320 | 10,2 | 33 | 20 | 22 | 3136 | 31,7 | 34 | 42 | 83 |
| | Kväll: | 4 | 1,2 | 37 | 43 | 52 | 285 | 88,2 | 47 | 60 | 116 | 14 | 4,3 | 42 | 51 | 56 | 40 | 12,4 | 41 | 30 | 33 | 323 | 3,3 | 46 | 57 | 116 |
| | Natt: | 2 | 0,8 | 46 | 55 | 55 | 196 | 82 | 51 | 62 | 88 | 20 | 8,4 | 41 | 47 | 60 | 42 | 17,6 | 43 | 36 | 37 | 239 | 2,4 | 50 | 61 | 88 |
| | 11 timmar: | 39 | 1,5 | 32 | 39 | 51 | 2185 | 82 | 32 | 39 | 74 | 318 | 11,9 | 31 | 37 | 57 | 246 | 9,2 | 31 | 18 | 21 | 2665 | 26,9 | 32 | 39 | 74 |
| | Vardagstrafik: | 48 | 1,3 | 33 | 43 | 55 | 3063 | 82,7 | 37 | 49 | 116 | 391 | 10,6 | 32 | 40 | 60 | 402 | 10,9 | 35 | 21 | 23 | 3703 | 37,4 | 36 | 47 | 116 |
| | Helgtrafik: | 13 | 1,1 | 36 | 47 | 69 | 1122 | 91,3 | 46 | 56 | 111 | 45 | 3,7 | 43 | 52 | 68 | 98 | 8 | 42 | 26 | 28 | 1229 | 12,4 | 45 | 56 | 111 |
| | Total trafik: | 61 | 1,2 | 34 | 44 | 69 | 4185 | 84,9 | 39 | 51 | 116 | 436 | 8,8 | 33 | 42 | 68 | 500 | 10,1 | 36 | 22 | 24 | 4932 | 49,8 | 38 | 50 | 116 |
| Total | Dag: | 62 | 1 | 30 | 42 | 54 | 5390 | 83,4 | 35 | 43 | 83 | 683 | 10,6 | 33 | 40 | 66 | 650 | 10,1 | 32 | 22 | 23 | 6460 | 65,2 | 34 | 42 | 83 |
| | Kväll: | 6 | 0,9 | 39 | 44 | 52 | 590 | 86,8 | 47 | 60 | 116 | 37 | 5,4 | 43 | 51 | 64 | 94 | 13,8 | 40 | 33 | 34 | 680 | 6,9 | 47 | 57 | 116 |
| | Natt: | 5 | 1,4 | 42 | 44 | 55 | 274 | 79 | 51 | 62 | 88 | 33 | 9,5 | 44 | 50 | 66 | 70 | 20,2 | 44 | 36 | 37 | 347 | 3,5 | 49 | 60 | 88 |
| | 11 timmar: | 56 | 1 | 29 | 41 | 51 | 4644 | 83,4 | 33 | 40 | 79 | 603 | 10,8 | 32 | 39 | 66 | 530 | 9,5 | 31 | 21 | 23 | 5568 | 56,2 | 33 | 39 | 79 |
| | Vardagstrafik: | 73 | 1 | 32 | 43 | 55 | 6263 | 83,5 | 37 | 48 | 116 | 754 | 10,1 | 34 | 42 | 66 | 820 | 10,9 | 34 | 23 | 24 | 7500 | 75,7 | 36 | 47 | 116 |
| | Helgtrafik: | 32 | 1,3 | 31 | 47 | 69 | 2181 | 90,6 | 46 | 57 | 111 | 104 | 4,3 | 42 | 51 | 68 | 182 | 7,6 | 42 | 27 | 29 | 2408 | 24,3 | 46 | 56 | 111 |
| | Total trafik: | 105 | 1,1 | 32 | 44 | 69 | 8444 | 85,2 | 39 | 52 | 116 | 858 | 8,7 | 35 | 44 | 68 | 1002 | 10,1 | 35 | 23 | 25 | 9908 | 100 | 39 | 51 | 116 |



Detaljerad utvärdering den 17 september 2013, 14:31 till den 24 september 2013, 15:45

| Utvärdering: | | | | Genomsnittlig trafik | | | | | | | | | |
|----------------|-------------|-------|-------|----------------------|---------------------|------------------|---------------------|------------------|---------------------|------------------|---------------------|------------------|----------------------|
| | Från - Till | Dagar | Rikt. | Dag: | | Kväll: | | Natt: | | 11 timmar: | | ÅDT | |
| Från - Till | | | | 06:00 - 18:59 | | 19:00 - 21:59 | | 22:00 - 05:59 | | 07:00 - 17:59 | | 00:00 - 23:59 | |
| Dagar | | | | 7,095 | | 7 | | 7 | | 7,112 | | 7,051 | |
| | | | | ÅT fordon/tim | ÅT fordon/13timm | ÅT fordon/tim | ÅT fordon/3timme | ÅT fordon/tim | ÅT fordon/8timme | ÅT fordon/tim | ÅT fordon/11timm | ÅT fordon/tim | ÅDT fordon/24timm |
| Vardagstrafik: | må - fr | 5,051 | + | 50 | 652 | 24 | 71 | 3 | 22 | 52 | 568 | 31 | 752 |
| | | | - | 47 | 616 | 22 | 65 | 6 | 48 | 47 | 521 | 31 | 733 |
| | | | T | 98 | 1268 | 46 | 136 | 9 | 69 | 99 | 1089 | 62 | 1485 |
| Helgtrafik: | lö - sö | 2 | + | 40 | 519 | 14 | 42 | 3 | 27 | 44 | 486 | 25 | 590 |
| | | | - | 41 | 534 | 19 | 56 | 3 | 23 | 45 | 494 | 26 | 614 |
| | | | T | 81 | 1053 | 33 | 99 | 6 | 50 | 89 | 981 | 50 | 1204 |
| Total trafik: | | 7,051 | + | 47 | 615 | 21 | 63 | 3 | 23 | 50 | 545 | 29 | 706 |
| | | | - | 46 | 593 | 21 | 62 | 5 | 41 | 47 | 514 | 29 | 699 |
| | | | T | 93 | 1207 | 42 | 125 | 8 | 64 | 96 | 1059 | 59 | 1405 |

Detaljerad utvärdering den 17 september 2013, 14:31 till den 24 september 2013, 15:45

| Utvärdering: | Från - Till | Dagar | Rikt. | Maxtimmar | | | | K - Faktorer | | |
|----------------|-------------|-------|-------|------------------|------------|-------------------|------------|---------------|---------------|----------|
| | | | | Från medelvärden | | Absolut | | K6 | K11 | K200 |
| Från - Till | | | | Tid | fordon/tim | Datum, tid | fordon/tim | 06:00 - 08:59 | 07:00 - 17:59 | Maxtimme |
| Vardagstrafik: | må - fr | 5,051 | + | 16:15 | 94 | 2013-09-18, 16:00 | 109 | 0,499 | 0,755 | 0,125 |
| | | | - | 07:00 | 85 | 2013-09-20, 07:15 | 93 | 0,5 | 0,711 | 0,116 |
| | | | T | 07:00 | 160 | 2013-09-18, 16:00 | 179 | 0,499 | 0,733 | 0,108 |
| Helgtrafik: | lö - sö | 2 | + | 11:30 | 68 | 2013-09-21, 11:30 | 104 | 0,268 | 0,825 | 0,115 |
| | | | - | 13:15 | 68 | 2013-09-21, 13:45 | 81 | 0,295 | 0,805 | 0,111 |
| | | | T | 14:00 | 124 | 2013-09-21, 11:15 | 177 | 0,282 | 0,815 | 0,103 |
| Total trafik: | | 7,051 | + | 16:15 | 81 | 2013-09-18, 16:00 | 109 | 0,445 | 0,772 | 0,115 |
| | | | - | 07:15 | 63 | 2013-09-20, 07:15 | 93 | 0,45 | 0,734 | 0,09 |
| | | | T | 16:00 | 140 | 2013-09-18, 16:00 | 179 | 0,447 | 0,753 | 0,1 |

Förklaring till K-faktorer:

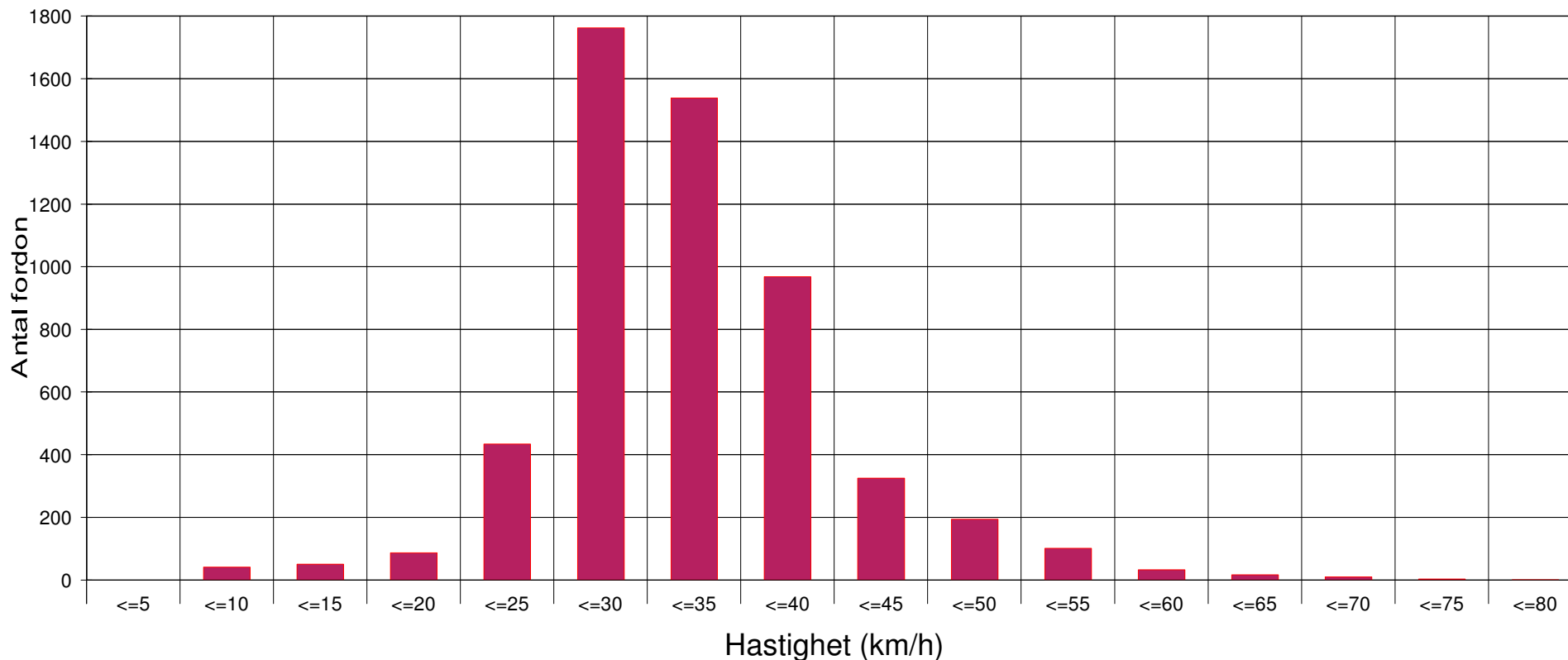
K(I) -faktor: fordon i period 1+2 / ÅDT

K(J) -faktor: fordon per 16 tim. period /ÅDT

K(200)-faktor: fordon per peaktimme /ÅDT



Fagerviks skola må-fre 7-18



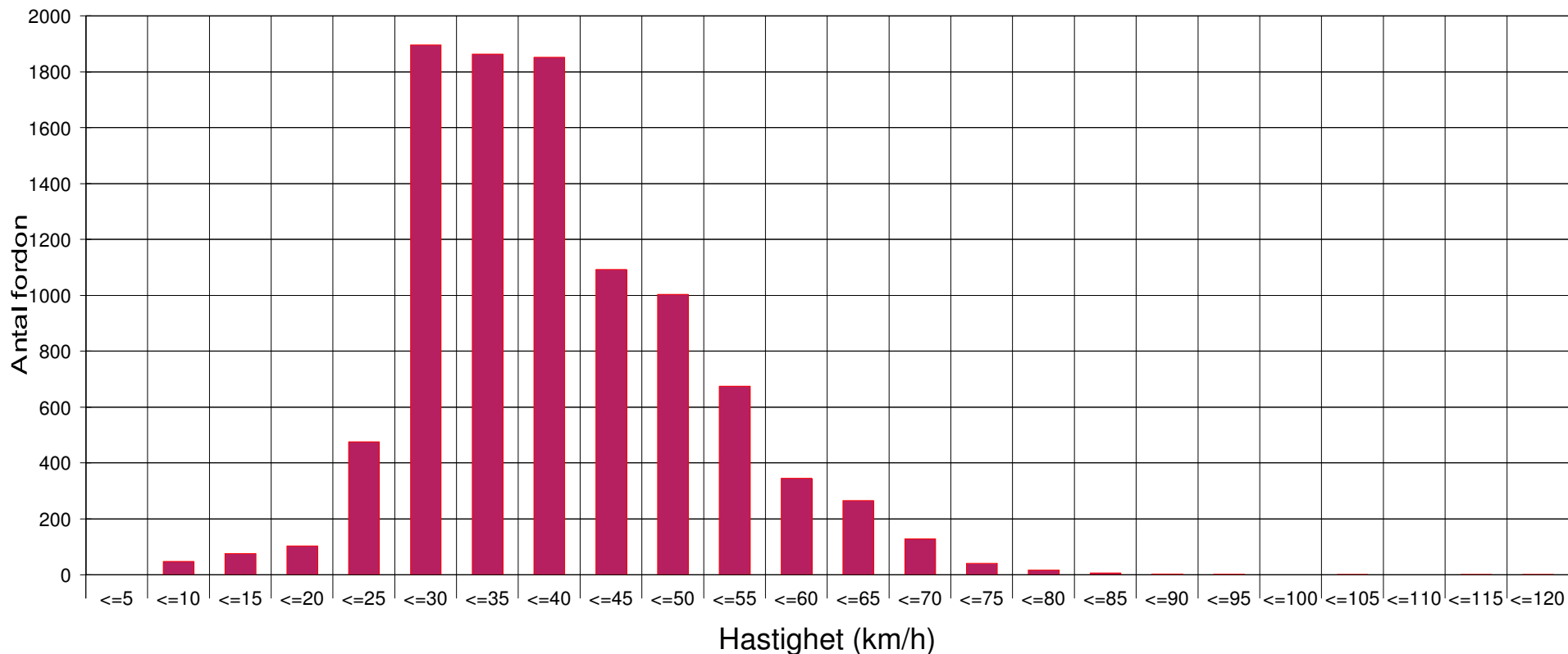
Statistik

Period:

den 17 september 2013, 14:31 till den 24 september 2013, 15:45

| | | 3eräkna + | % | Beräkna - | % | Total | % | V15 + | Va + | V85 + | Vmax+ | V15 - | Va - | V85 - | Vmax - |
|-----------------------|---------|-----------|------|-----------|------|-------|------|-------|------|-------|-------|-------|------|-------|--------|
| Hastighetsövrtr. | 0 % | 17 | 0,6 | 39 | 1,5 | 56 | 1 | 9 | 24 | 35 | 44 | 23 | 32 | 39 | 51 |
| Genomsnittl. avstånd: | 1,6 sek | 2464 | 84,7 | 2187 | 82 | 4651 | 83,4 | 27 | 33 | 40 | 79 | 26 | 33 | 39 | 74 |
| Kötrafik | 9 % | 285 | 9,8 | 319 | 12 | 604 | 10,8 | 27 | 34 | 40 | 66 | 23 | 31 | 37 | 57 |
| ÅDT: | 791 | 142 | 4,9 | 123 | 4,6 | 265 | 4,8 | 23 | 31 | 38 | 50 | 27 | 31 | 36 | 50 |
| Andel lastbilar: | 16 % | 2908 | 52,2 | 2668 | 47,8 | 5576 | 100 | 27 | 33 | 40 | 79 | 26 | 32 | 39 | 74 |

Fagerviks skola hela dygn



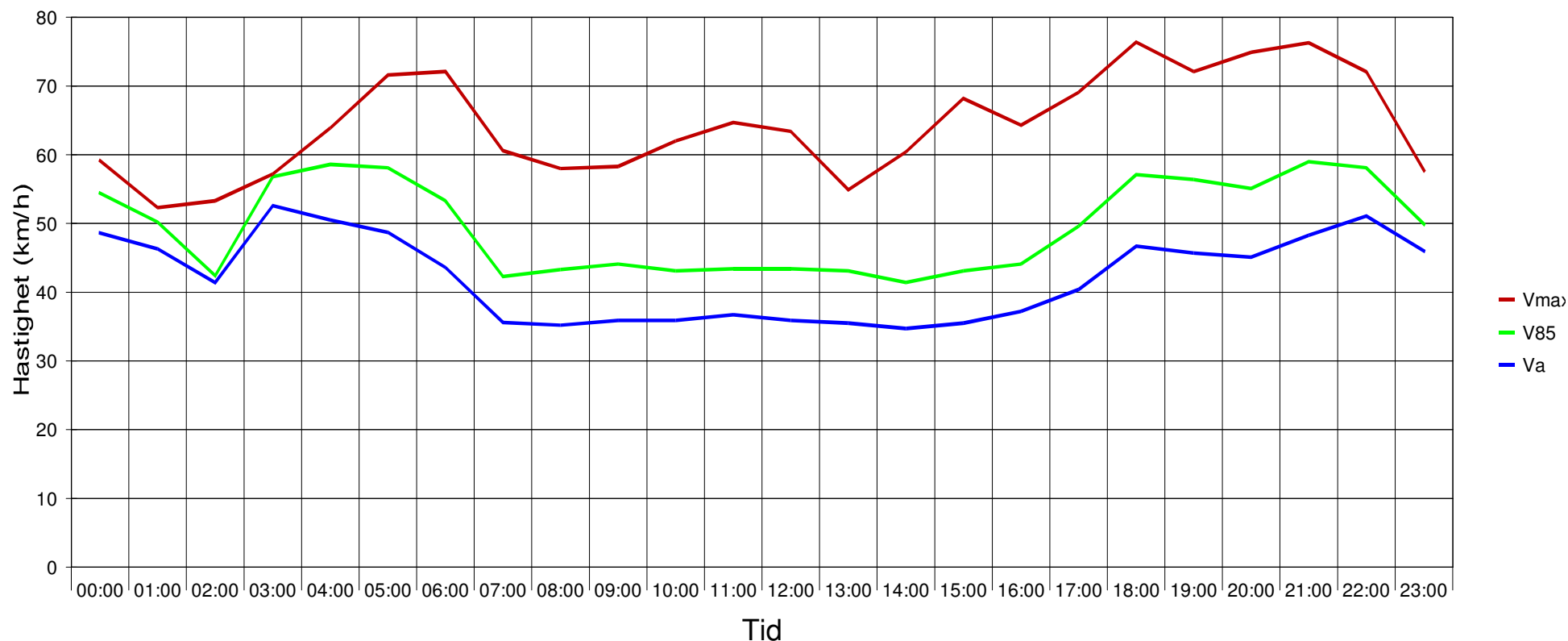
Statistik

Period:

den 17 september 2013, 14:31 till den 24 september 2013, 15:45

| | | 3eräkna + | % | Beräkna - | % | Total | % | V15 + | Va + | V85 + | Vmax+ | V15 - | Va - | V85 - | Vmax - |
|-----------------------|---------|-----------|------|-----------|------|-------|------|-------|------|-------|-------|-------|------|-------|--------|
| Hastighetsövertr. | 0 % | 44 | 0,9 | 61 | 1,2 | 105 | 1,1 | 14 | 29 | 44 | 50 | 22 | 34 | 44 | 69 |
| Genomsnittl. avstånd: | 1,5 sek | 4259 | 85,6 | 4185 | 84,9 | 8444 | 85,2 | 29 | 39 | 52 | 86 | 28 | 39 | 51 | 116 |
| Kötrafik | 10 % | 422 | 8,5 | 436 | 8,8 | 858 | 8,7 | 28 | 37 | 46 | 66 | 26 | 33 | 42 | 68 |
| ÅDT: | 1405 | 251 | 5 | 250 | 5,1 | 501 | 5,1 | 25 | 35 | 43 | 57 | 28 | 36 | 44 | 61 |
| Andel lastbilar: | 14 % | 4976 | 50,2 | 4932 | 49,8 | 9908 | 100 | 28 | 39 | 51 | 86 | 28 | 38 | 50 | 116 |

Fagerviks skola hela dygn



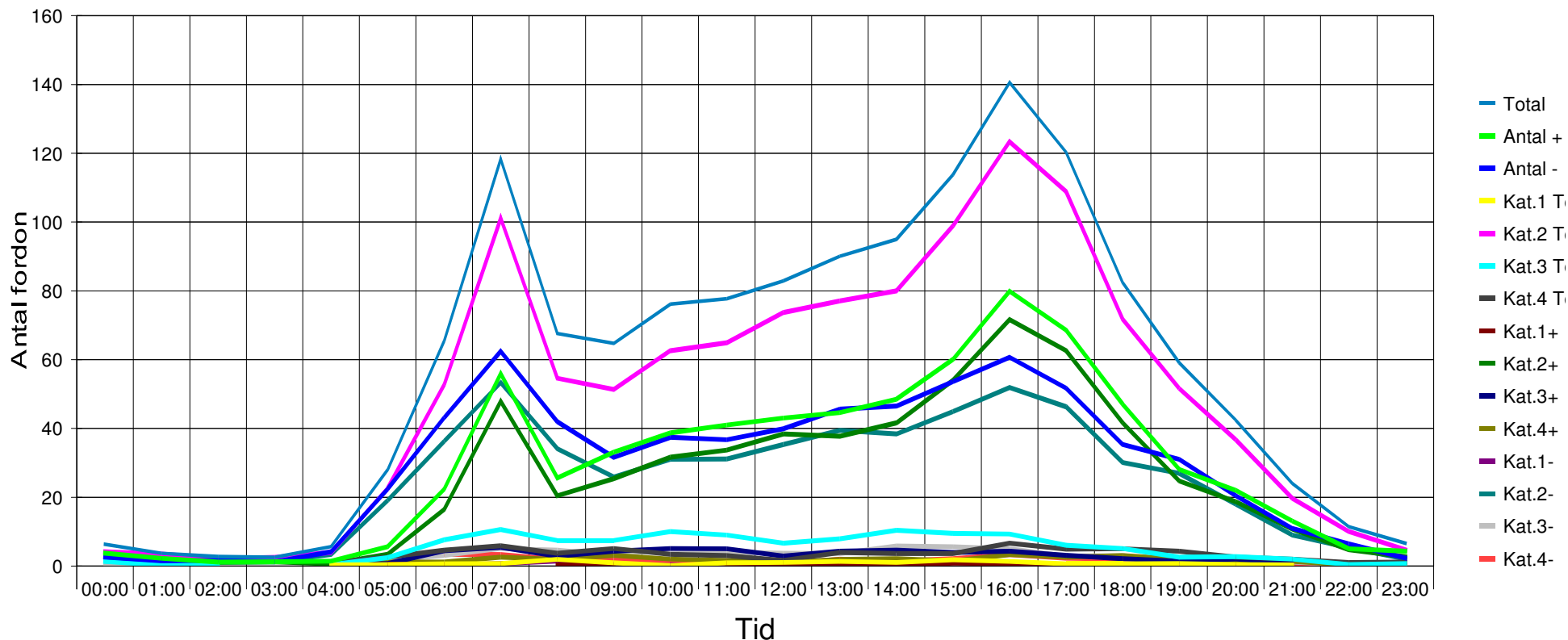
Statistik

Period:

den 17 september 2013, 14:31 till den 24 september 2013, 15:45

| | | Beräkna + | % | Beräkna - | % | Total | % | V15 + | Va + | V85 + | Vmax+ | V15 - | Va - | V85 - | Vmax - | |
|-----------------------|---------|-------------|------|-----------|------|-------|------|-------|------|-------|-------|-------|------|-------|--------|-----|
| Hastighetsövertr. | 0 % | Mc | 44 | 0,9 | 61 | 1,2 | 105 | 1,1 | 14 | 29 | 44 | 50 | 22 | 34 | 44 | 69 |
| Genomsnittl. avstånd: | 1,5 sek | Bil | 4259 | 85,6 | 4185 | 84,9 | 8444 | 85,2 | 29 | 39 | 52 | 86 | 28 | 39 | 51 | 116 |
| Kötrafik | 10 % | Lastbil | 422 | 8,5 | 436 | 8,8 | 858 | 8,7 | 28 | 37 | 46 | 66 | 26 | 33 | 42 | 68 |
| ÅDT: | 1405 | Långtradare | 251 | 5 | 250 | 5,1 | 501 | 5,1 | 25 | 35 | 43 | 57 | 28 | 36 | 44 | 61 |
| Andel lastbilar: | 14 % | Total | 4976 | 50,2 | 4932 | 49,8 | 9908 | 100 | 28 | 39 | 51 | 86 | 28 | 38 | 50 | 116 |

Fagerviks skola hela dygn



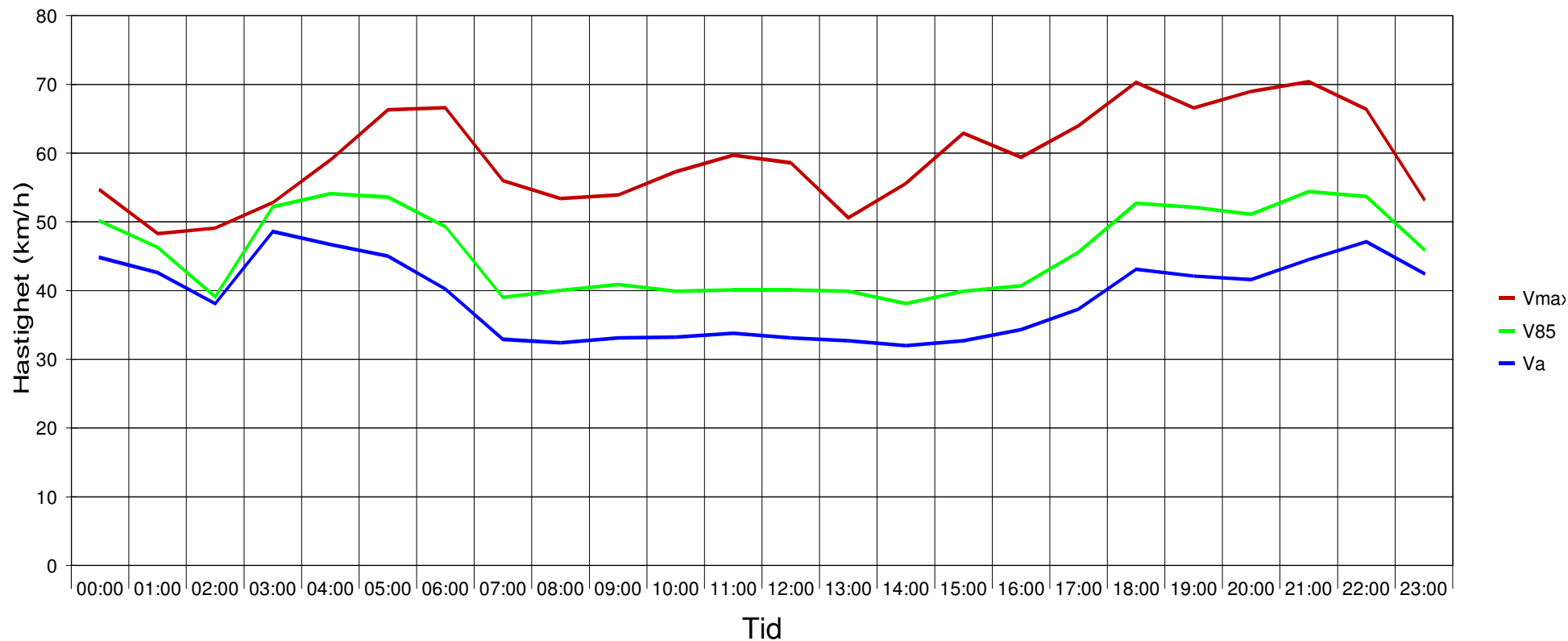
Statistik

Period:

den 17 september 2013, 14:31 till den 24 september 2013, 15:45

| | | 3eräkna + | % | Beräkna - | % | Total | % | V15 + | Va + | V85 + | Vmax+ | V15 - | Va - | V85 - | Vmax - |
|-----------------------|---------|-----------|------|-----------|------|-------|------|-------|------|-------|-------|-------|------|-------|--------|
| Hastighetsövertr. | 0 % | 44 | 0,9 | 61 | 1,2 | 105 | 1,1 | 14 | 29 | 44 | 50 | 22 | 34 | 44 | 69 |
| Genomsnittl. avstånd: | 1,5 sek | 4259 | 85,6 | 4185 | 84,9 | 8444 | 85,2 | 29 | 39 | 52 | 86 | 28 | 39 | 51 | 116 |
| Kötrafik | 10 % | 422 | 8,5 | 436 | 8,8 | 858 | 8,7 | 28 | 37 | 46 | 66 | 26 | 33 | 42 | 68 |
| ÅDT: | 1405 | 251 | 5 | 250 | 5,1 | 501 | 5,1 | 25 | 35 | 43 | 57 | 28 | 36 | 44 | 61 |
| Andel lastbilar: | 14 % | Total | 4976 | 50,2 | 4932 | 49,8 | 9908 | 100 | 28 | 39 | 51 | 86 | 28 | 38 | 50 |

Fagerviks skola, Sorunda



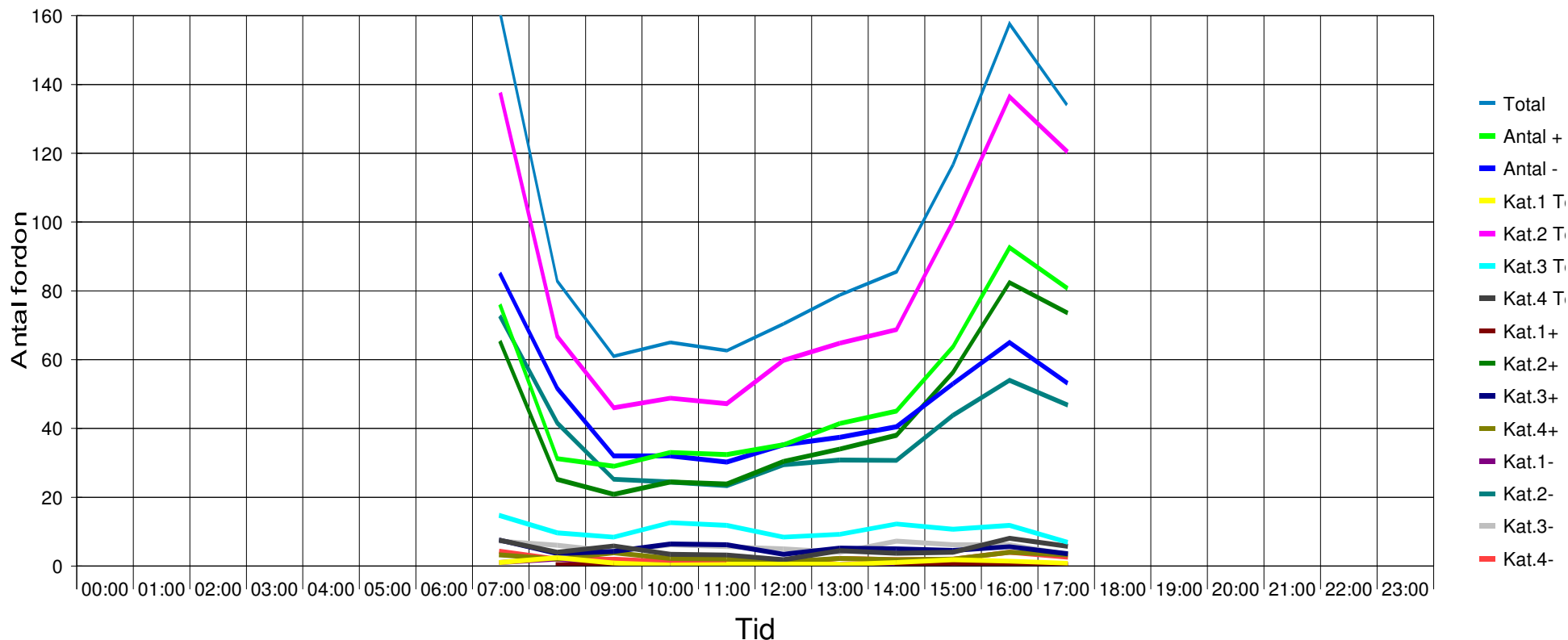
Statistik

Period:

den 17 september 2013, 14:31 till den 24 september 2013, 15:45

| | | Beräkna + | % | Beräkna - | % | Total | % | V15 + | Va + | V85 + | Vmax+ | V15 - | Va - | V85 - | Vmax - |
|-----------------------|---------|-----------|------|-----------|------|-------|------|-------|------|-------|-------|-------|------|-------|--------|
| Hastighetsövertr. | 64 % | 44 | 0,9 | 61 | 1,2 | 105 | 1,1 | 13 | 27 | 41 | 46 | 20 | 31 | 41 | 64 |
| Genomsnittl. avstånd: | 1,5 sek | 4382 | 88,1 | 4129 | 83,7 | 8511 | 85,9 | 27 | 36 | 48 | 79 | 26 | 36 | 47 | 107 |
| Kötrafik | 10 % | 411 | 8,3 | 571 | 11,6 | 982 | 9,9 | 26 | 33 | 41 | 61 | 24 | 31 | 40 | 63 |
| ÅDT: | 1405 | 139 | 2,8 | 171 | 3,5 | 310 | 3,1 | 22 | 31 | 39 | 53 | 26 | 33 | 41 | 56 |
| Andel lastbilar: | 13 % | 4976 | 50,2 | 4932 | 49,8 | 9908 | 100 | 26 | 36 | 47 | 79 | 26 | 35 | 46 | 107 |

Fagerviks skola må-fre 7-18



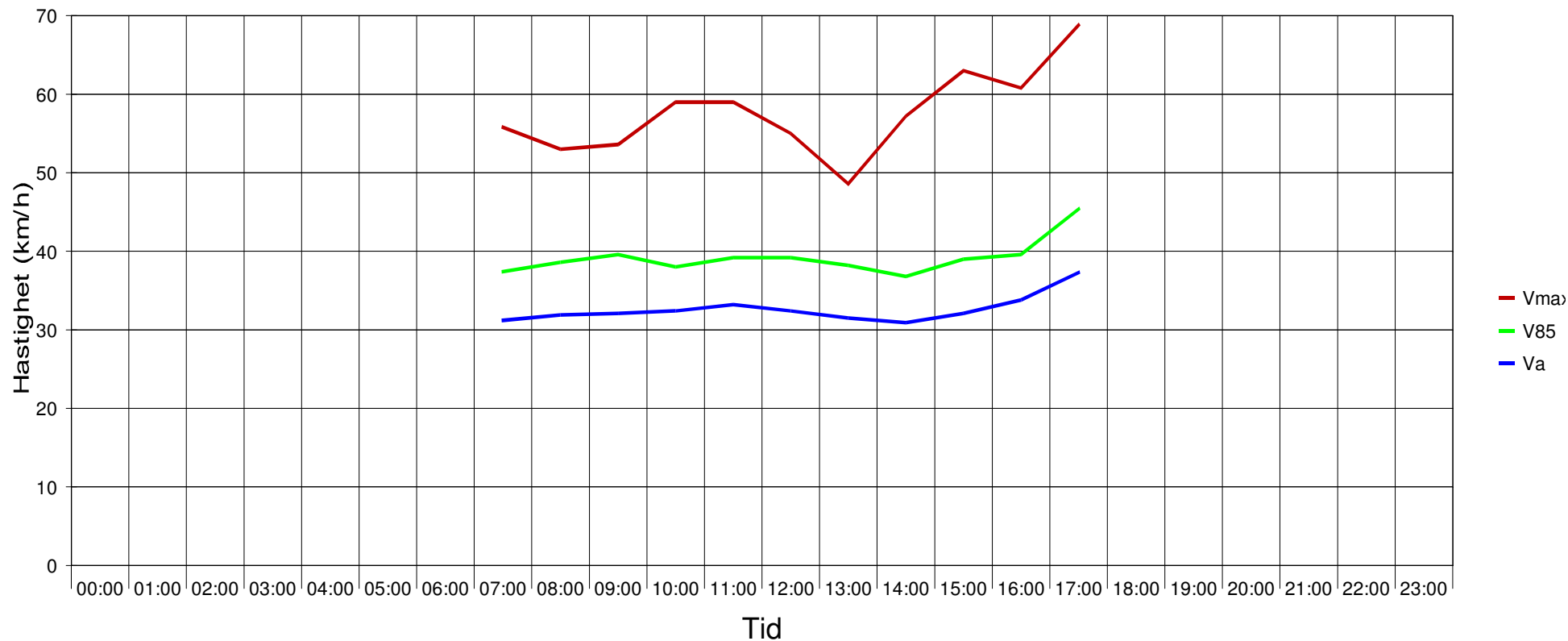
Statistik

Period:

den 17 september 2013, 14:31 till den 24 september 2013, 15:45

| | | 3eräkna + | % | Beräkna - | % | Total | % | V15 + | Va + | V85 + | Vmax+ | V15 - | Va - | V85 - | Vmax - |
|-----------------------|---------|-----------|------|-----------|------|-------|------|-------|------|-------|-------|-------|------|-------|--------|
| Hastighetsövertr. | 0 % | 17 | 0,6 | 39 | 1,5 | 56 | 1 | 9 | 24 | 35 | 44 | 23 | 32 | 39 | 51 |
| Genomsnittl. avstånd: | 1,6 sek | 2464 | 84,7 | 2187 | 82 | 4651 | 83,4 | 27 | 33 | 40 | 79 | 26 | 33 | 39 | 74 |
| Kötrafik | 9 % | 285 | 9,8 | 319 | 12 | 604 | 10,8 | 27 | 34 | 40 | 66 | 23 | 31 | 37 | 57 |
| ÅDT: | 791 | 142 | 4,9 | 123 | 4,6 | 265 | 4,8 | 23 | 31 | 38 | 50 | 27 | 31 | 36 | 50 |
| Andel lastbilar: | 16 % | 2908 | 52,2 | 2668 | 47,8 | 5576 | 100 | 27 | 33 | 40 | 79 | 26 | 32 | 39 | 74 |

Fagerviks skola må-fre 7-18



Statistik

Period:

den 17 september 2013, 14:31 till den 24 september 2013, 15:45

| | | Beräkna + | % | Beräkna - | % | Total | % | V15 + | Va + | V85 + | Vmax+ | V15 - | Va - | V85 - | Vmax - | |
|-----------------------|---------|-------------|------|-----------|------|-------|------|-------|------|-------|-------|-------|------|-------|--------|----|
| Hastighetsövertr. | 0 % | Mc | 17 | 0,6 | 39 | 1,5 | 56 | 1 | 9 | 24 | 35 | 44 | 23 | 32 | 39 | 51 |
| Genomsnittl. avstånd: | 1,6 sek | Bil | 2464 | 84,7 | 2187 | 82 | 4651 | 83,4 | 27 | 33 | 40 | 79 | 26 | 33 | 39 | 74 |
| Kötrafik | 9 % | Lastbil | 285 | 9,8 | 319 | 12 | 604 | 10,8 | 27 | 34 | 40 | 66 | 23 | 31 | 37 | 57 |
| ÅDT: | 791 | Långtradare | 142 | 4,9 | 123 | 4,6 | 265 | 4,8 | 23 | 31 | 38 | 50 | 27 | 31 | 36 | 50 |
| Andel lastbilar: | 16 % | Total | 2908 | 52,2 | 2668 | 47,8 | 5576 | 100 | 27 | 33 | 40 | 79 | 26 | 32 | 39 | 74 |