

**Kommunbesök
Nynäshamn
2011-01-17**



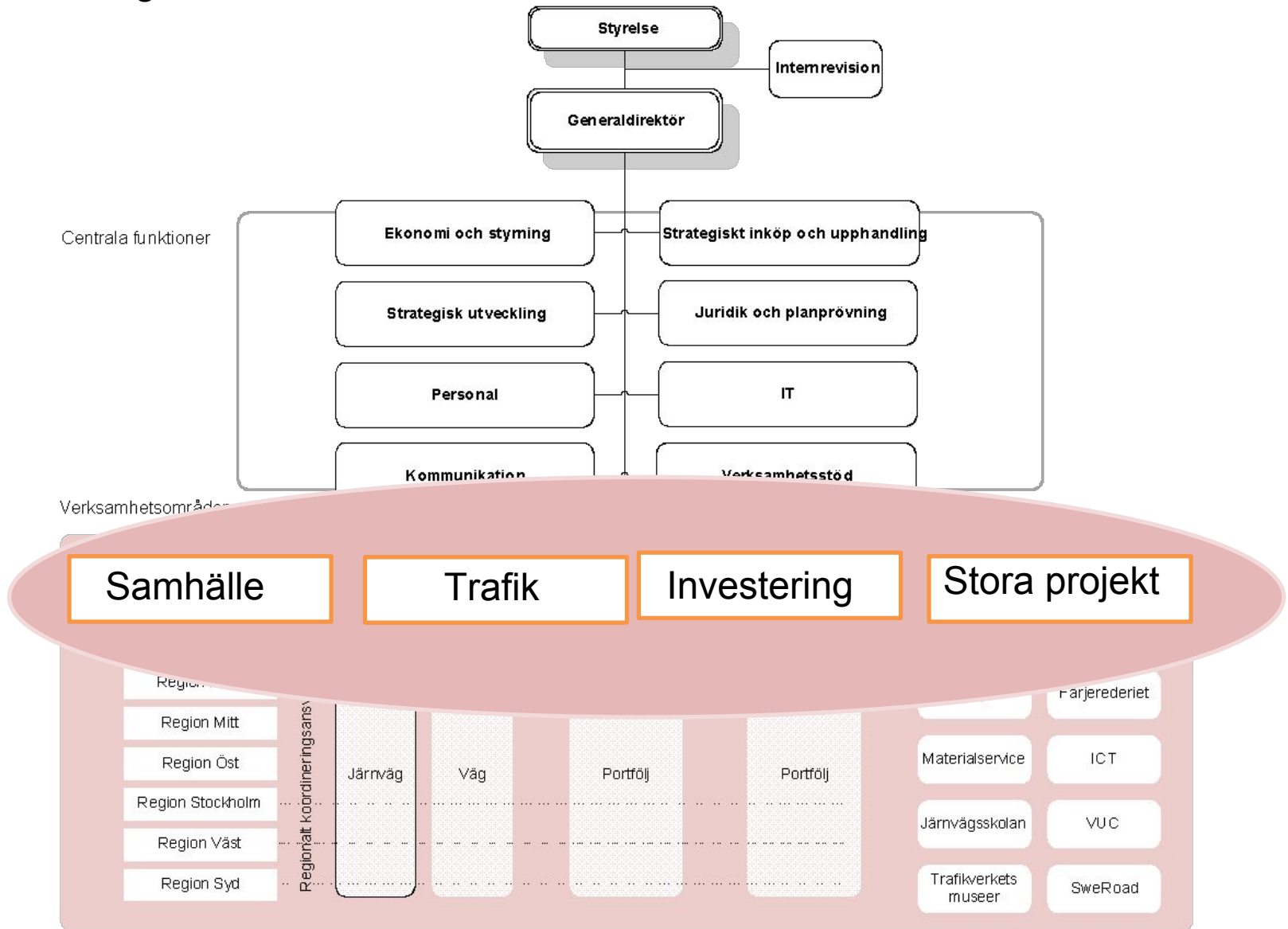
TRAFIKVERKET

Trafikverket – från infrastrukturförvaltare till samhällsutvecklare

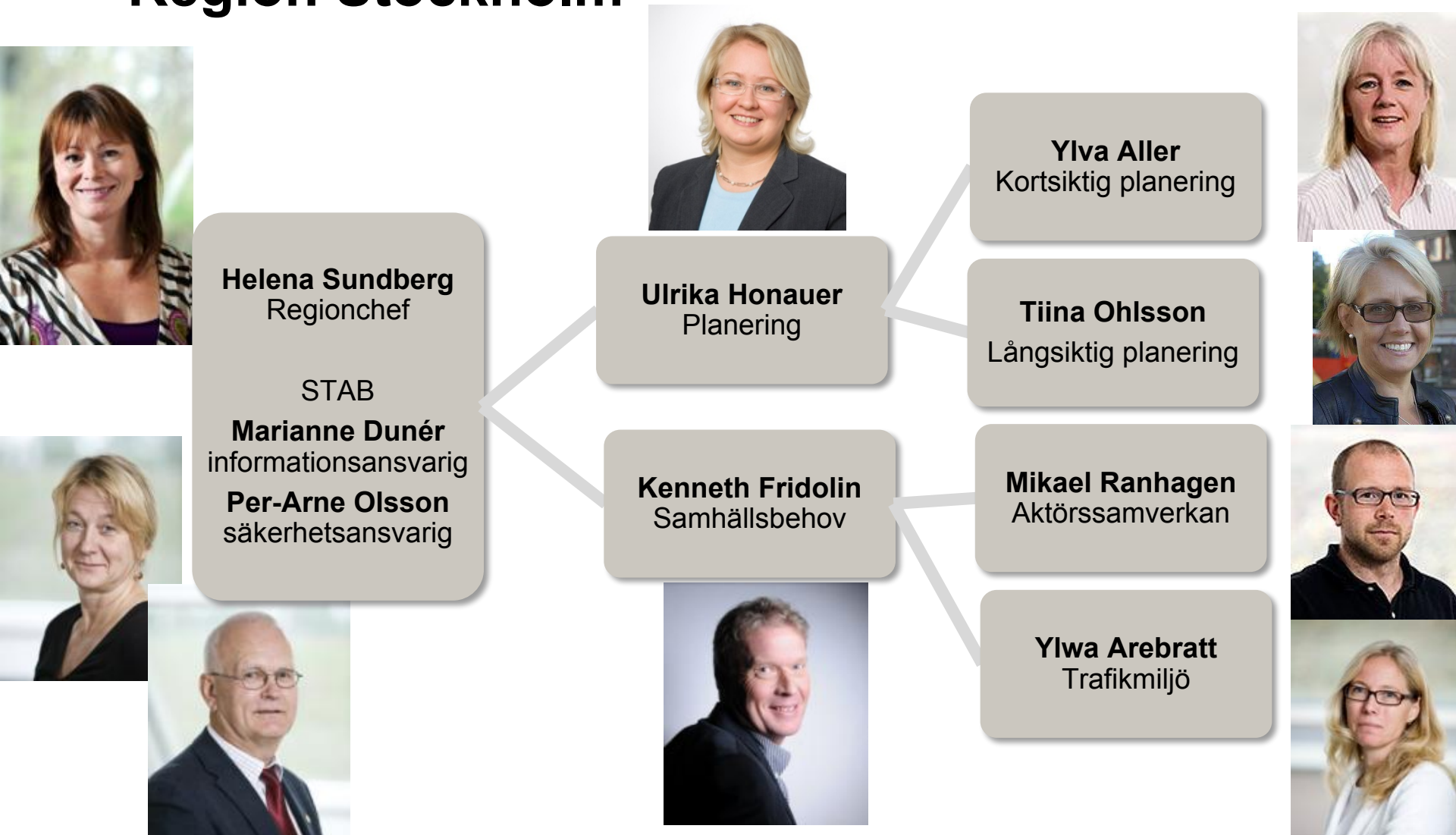
- Trafikslagsövergripande planering
 - Delta och bjuda in i tidiga skeden
 - Fyrstegsprincipen
 - Samordna planerings- och sektorsrollen
 - Utvecklad myndighetsutövning
-
- Region Stockholm är intressenternas ingång och samordnar Trafikverkets arbete i regionen.



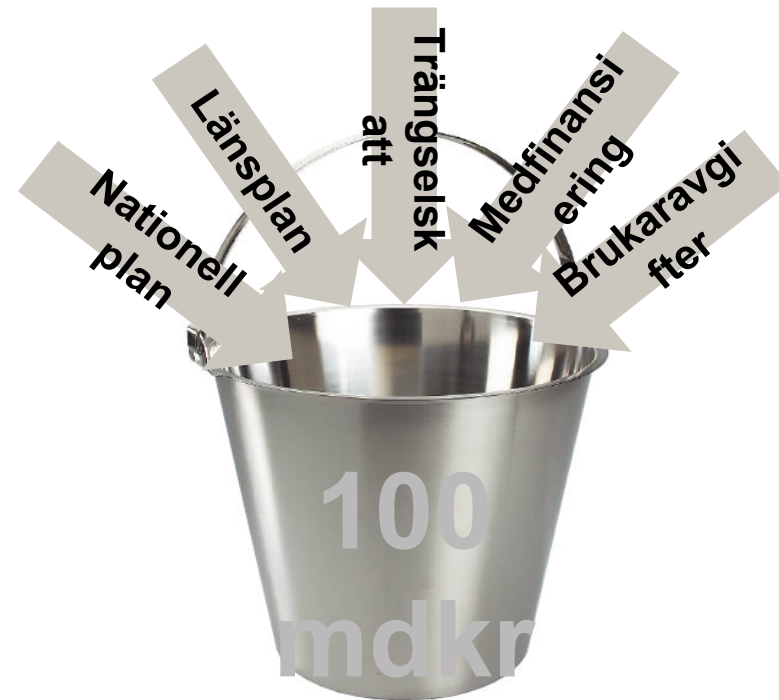
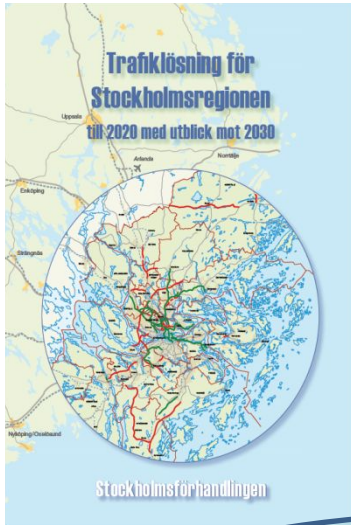
Övergripande organisationsstruktur



Region Stockholm



Åtgärdsplaneringen 2010-2021



Fokus på genomförandeplanering och uppföljning !

**Energi-
effektivitet**

**Väl fungerande resor
och transporter i
storstad**

**Effektivare
transportkedjor för
näringslivet**

**Robust och
tillförlitlig
infrastruktur**

Förbättrad kapacitet och tillförlitlighet i transportsystemet

Samordnad planering av större reinvesteringar

**Engagemang i framtida markanvändning för hållbar
rese- och transportefterfrågan**

**Funktionella godsnoder i
Stockholm och Mälardalen**

**Samordnad
störningshantering med
kunden i fokus**

**Kollektivtrafiksatsningar genom förbättringar
i SL:s stomlinjenät**

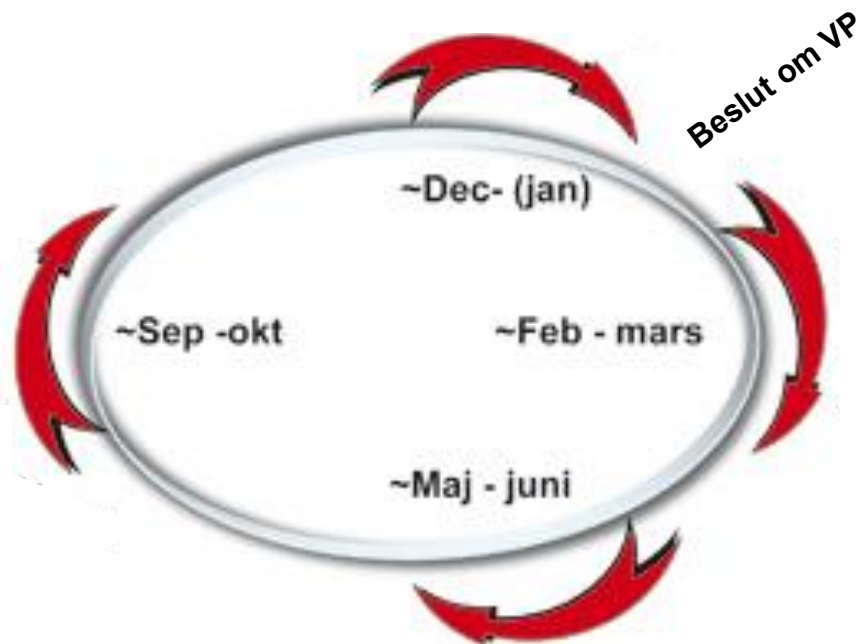
Trafikinformation och informationsutbyte med transportsystemets brukare

**Tillgängliga bytespunkter med goda kopplingar
mellan olika förbindelser**

**Cykelsatsningar för snabbare, bekvämare och säkrare
arbetspendling**

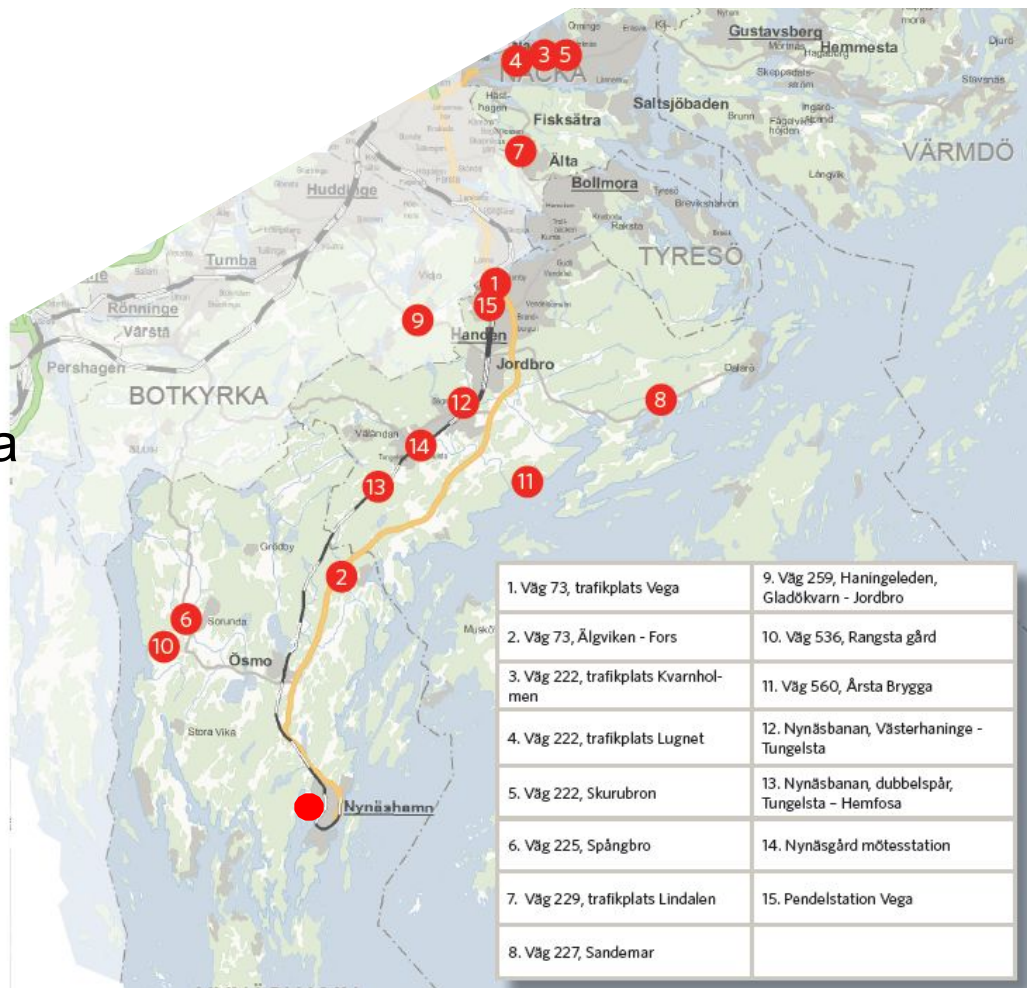
**Insatsområden för att möta de strategiska
utmaningar i storstaden**

Trafikverkets planeringsprocess



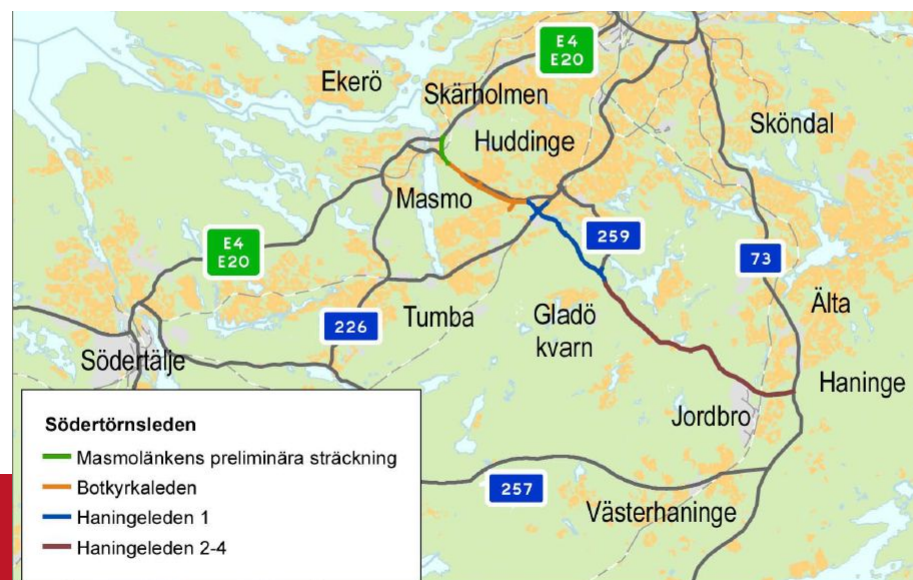
Planerad verksamhet i Nynäshamns kommun

- 2. Väg 73, Älgviken-Fors
- 6. Väg 225, Spångbro
- 10. Väg 536 Rangsta Gård
- 12. Nynäsbanan,
Västerhaninge-Tungelsta
- 13. Nynäsbanan,
Tungelsta-Hemfosa
- 14. Nynäsgård mötesstation



Södertörnsleden (259)

- **Masmolänken:** Arbetsplan upprättad. Planerad byggstart 2016, klar för trafik 2019.
- **Botkyrkaleden:** Arbetsplan är under fastställelseprövning. Planerad byggstart 2013, klar för trafik 2015.
- **Haningeleden 1** (Flemingsberg - Gladö kvarn): Arbetsplan är under fastställelseprövning. Planerad byggstart 2013, klar för trafik 2015.



Aktörssamverkan

- Trafiksäkerhet
- Tillgänglighet
- Miljö

Exempel på stöd från Trafikverket:

- Kunskap
- Goda exempel
- Stöd och utbildning
- Andra projekt och nätverk
- Verktyg
- Resurser



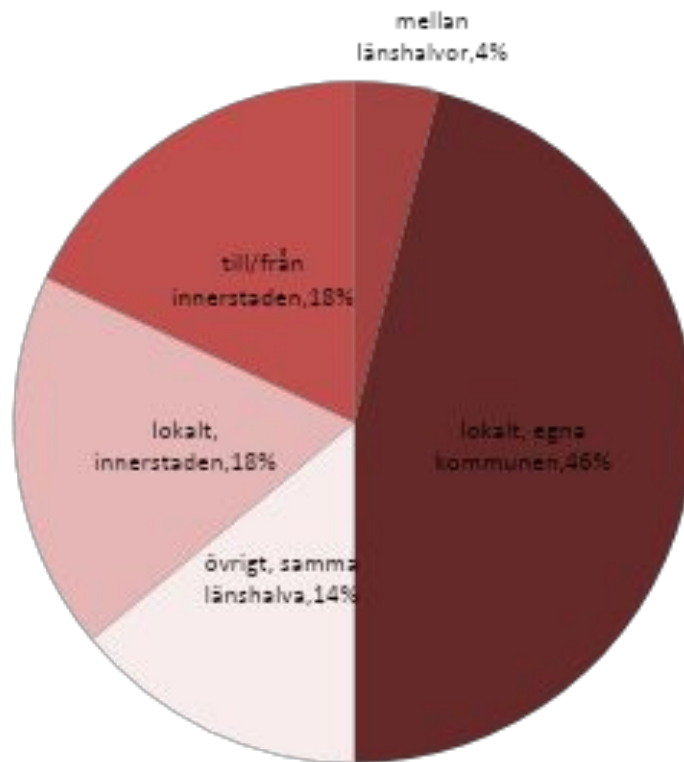


bild

unbesök aktörssan

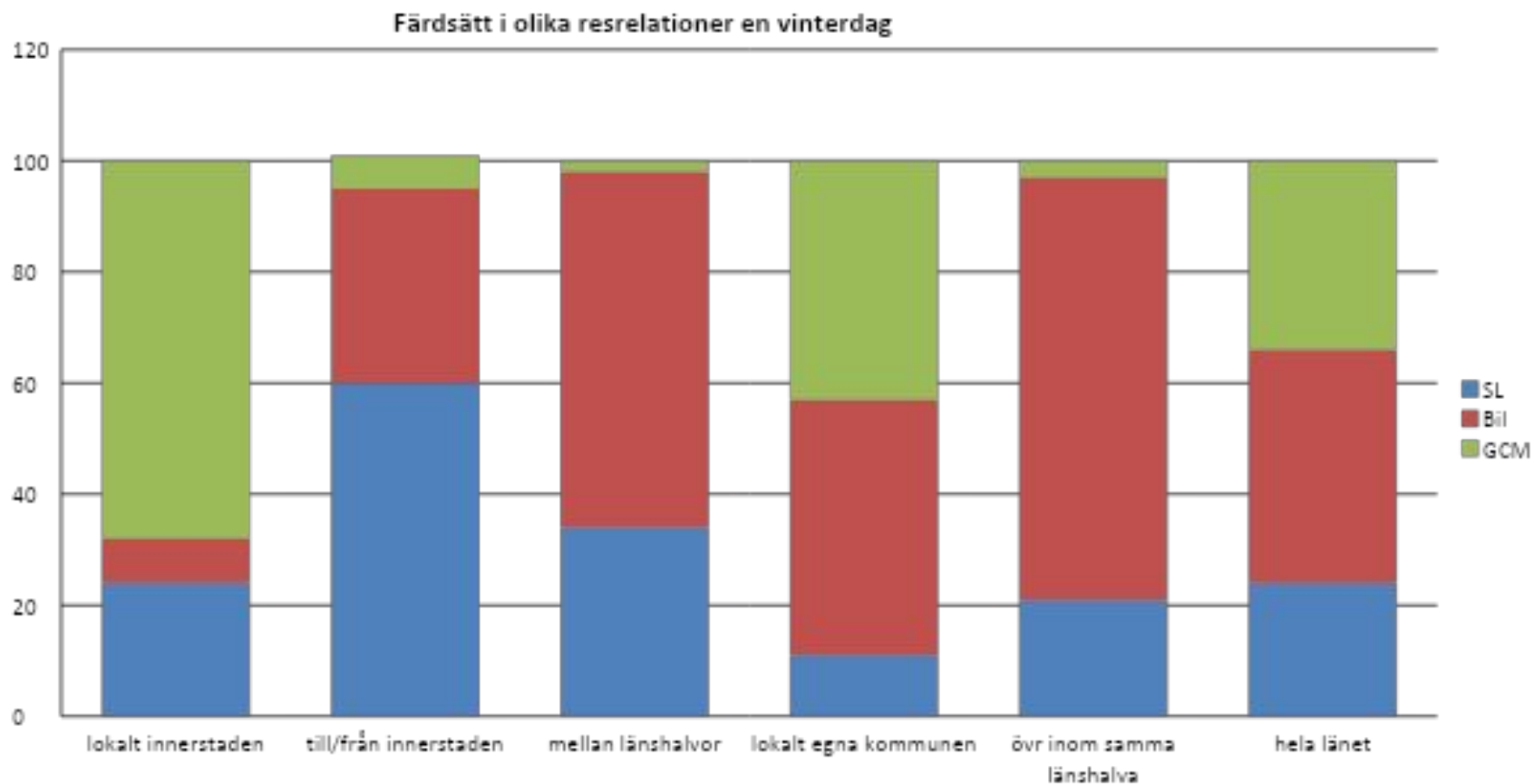
Underlag resandestatistik, bytespunkter Var reser länets invånare?

Resrelationers andel av totala resandet per vardag



Av de drygt 5 miljoner personresor som görs vanlig vardag i Stockholms län med SL, bil eller GCM. Källa, SL "Fakta om SL och länet 2009"

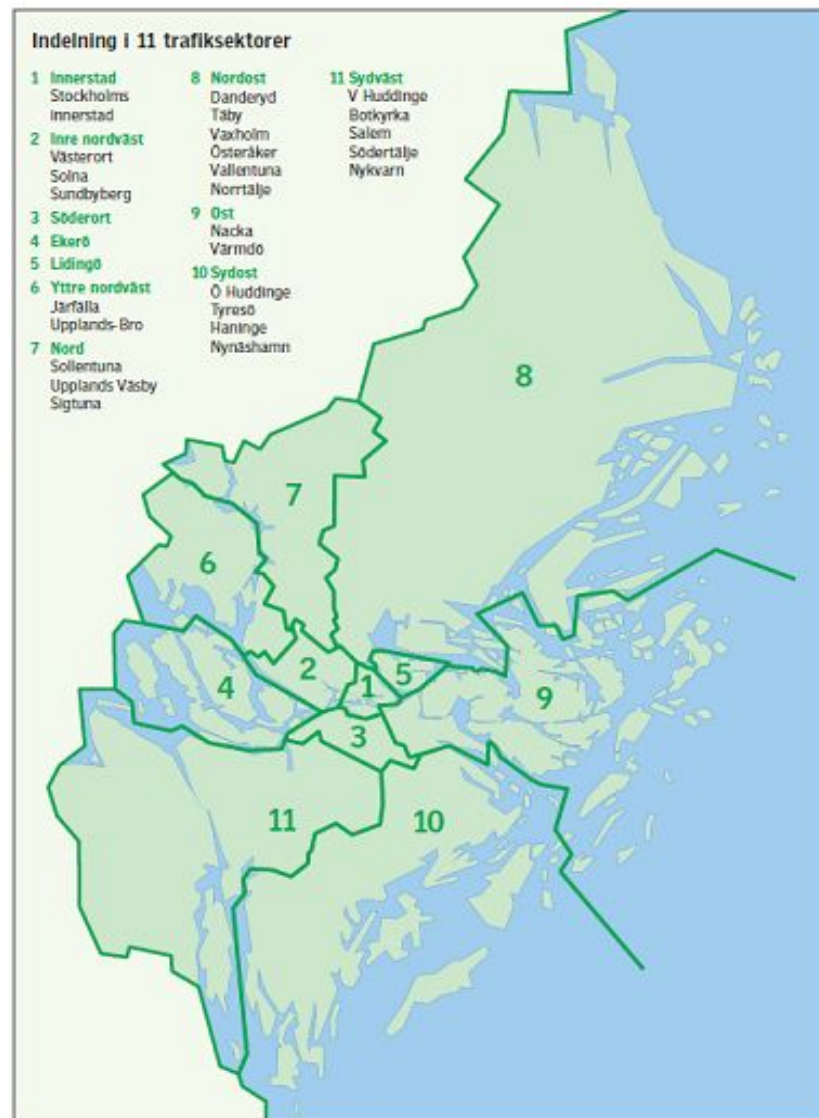
Vilka färdstätt används till vilka resor?



Av de drygt 5 miljoner personresor som görs vanlig vardag i Stockholms län med SL, bil eller GCM Källa, SL "Fakta om SL och länet 2009"

SL:s trafiksektorer

- Bygger på kommuner
 - Stockholm stad och Huddinge uppdelat
- Nynäshamn tillhör trafiksektor Sydost



Källa: SL, Trafikplan 2020”

Nynäshamn

- Ösmo station, ca 1 500 påstigande en vinterdag
 - Nynäsgård, Nynäshamn
- Resor med mål inom länet
 - **SL 12%** (länsnitt 24%)
 - **Bil 50%** (länsnitt 42%)
 - **GCM 38%** (länsnitt 34%)
 - Kollektivtrafikandel ,vardag kl. 6-9, inom sektor **sydost: 31%**
(snitt ca 33%)
 - Kollektivtrafikandel till innerstaden från sektor **sydost: 85%**
(snitt 82%)
- Infartsparkeringar
 - Nynäshamn station, Segersäng station, Ösmo station, Gröndalsviken

Källa, SL "Fakta om SL och länet 2009" samt "Trafikplan 2020"

Antal dödade, svårt skadade och lindrigt skadade

Nynäshamns kommun

	2005	2006	2007	2008	2009	2010	Totalt
Dödade	1	0	2	2	1	3	9
Svårt skadade	33	10	10	17	14	8	92
Lindrigt skadade	45	52	43	41	51	40	272

Olyckstyper efter svårighetsgrad

Olyckstyp	Dödsolycka	Svårt olycka	Lindrig olycka
Singel (motorfordon)	3	30	84
Möte (motorfordon)	3	9	16
Omkörning (motorfordon)			1
Upphinnande (motorfordon)		4	17
Avsväng (motorfordon)	1	3	14
Korsande (motorfordon)	1	6	8
Cykel/Moped i kollision med motorfordon		3	11
Fotgängare i kollision med motorfordon		6	6
Fotgängare/Cykel/Moped i kollision inbördes eller Cykel/Moped singel		4	17
Vilt			4
Övriga (Varia)		2	4

Olyckor per svårighetsgrad och väghållare

Väghållare	Dödsolycka	Svår olycka	Lindrig olycka
Statlig	8	46	114
Kommunal	1	14	40
Enskild		6	13
Övrigt		6	18

Kommunens anmälda frågor för dagens möte

- Vägbelysning genom Landfjärden
- Fartbegränsning Segersäng
- Trafiksäkerhetshöjande åtgärder väg 225
- Rondell Maria Barkmans väg i Ösmo
- Trafiksäkerhetshöjande åtgärder vid infarten till Nynäsham (Telegrafan)
- Skolvägar
- Information om trafiksäkerhetshöjande åtgärder som vidtagits