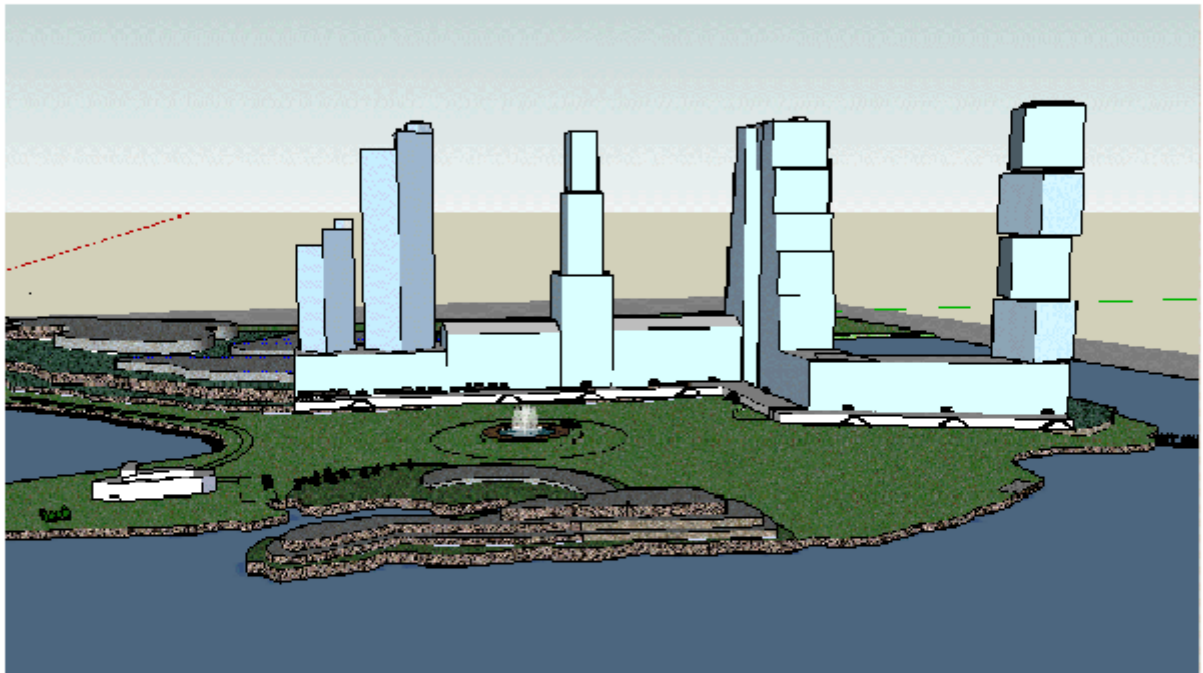


# SÖDERTÖRN SKYLINE

## *En framtidsvision*



### *Södertörn Skyline - internationellt forskningscentrum sätter Nynäshamn på världskartan.*

**Södertörn Skyline - ett internationellt forskningscentrum för klimat-, miljö-, vatten och energifrågor är ett spännande alternativ till den planerade storhamnen i Nynäshamn.**

**Förslaget sätter Nynäshamn och Stockholm på kartan som en ledande region inom framtidens stora utmaningar. Dessutom bryter den trenden med högstatusyrken norr om och låglönejobb söder om Stockholm.**

**Förslaget har utarbetats som ett idé- och diskussionsunderlag av Ove Marklund bosatt i Nynäshamn.**

# SÖDERTÖRN SKYLINE

## Hållbar utveckling eller miljöförstöring?

Strax norr om Nynäshamn ligger ett markområde ägt av Stockholms hamn. Norviks udde. Det är ett gammalt förberett industriområde som sedan det påbörjades för mer än tjugio åren sedan ännu inte används. Hit planerar nu Stockholms hamn att flytta sin containerverksamhet från Stockholm. "Storhamnen" i sig kommer att få förödande miljökonsekvenser för hela Södertörn och inte minst för Nynäshamns kommun. Dessutom kommer storhamnen att dra till sig mer och fler nedsmutsande verksamheter som inte Stockholm och de andra kringkommunerna vill ha.

Nynäshamn har under större delen av 90-talet och även tidigare målmedvetet arbetat fram ett kommunalt framtidsprogram i stor enighet mellan politiker, partier och med hjälp av en aktiv befolkning och anställda.

Ledstjärnan har varit **hållbar utveckling** och ett gott samhälle för alla, där människorna, kulturlandskapet, skärgården spelar en framträdande roll och inte minst arvet till våra barn. Allt detta riskerar att fördärvas utan att det förekommit någon som helst diskussion i samhället, bland medborgarna, som i denna fråga blivit helt överkörda.



## Miljö o Klimat

Ingen har kunnat undgå de förändringar som klimatet, brist på energi, miljön och framgent även bristen på dricksvatten utsätter jordens befolkning för. Även vi i vårt land kommer att påverkas. Kring dessa frågor, som alla pratar om och som alla nyhetsrapporter visar verkningarna av, är nu alla riksdagspartier överens. EU och FN har samma uppfattning, och nu tycks även USA, Ryssland och Kina hunnit ikapp och förstått att även deras länder påverkas av naturens krafter.

Inom dessa områden satsas det nu kraftigt och det finns stora pengar att hämta för forskning, utveckling och produktion. Dessutom finns här en stor möjlighet att bygga upp en ny livskraftig industri med produkter som efterfrågas, innovativa produkter med stort kunskapsinnehåll och som behövs runt om i världen.

Fröet till en ny exportindustri och för produkter för en solidarisk biståndspolitik kan läggas här. Vi behöver dessutom en kraftigt förstärkt forskning inom just klimat, energi, miljö, hav och dricksvatten likaväl som tillverkning inom vind, våg o sol mfl.



## Södertörn på världskartan

Jag föreslår därför att det på Norvik byggs en helt ny stadsdel som jag kallar **Södertörn Skyline**. Det skall vare ett internationellt centrum för klimat-, miljö-, vatten- och energiforskning.

Här ligger framtiden för Nynäshamn, för Södertörn, länet och Sverige samt hela Östersjöregionen. För att sätta Södertörn och Nynäshamn på världskartan behövs det något, kalla det gärna spektakulärt, som bryter av, som diskuteras, väcker intresse och som kan verka som en magnet att samla verksamheter kring. Här behövs ett projekt som **Södertörn Skyline!**



Vy från ost-syd-ost

## **Mötesplatser**

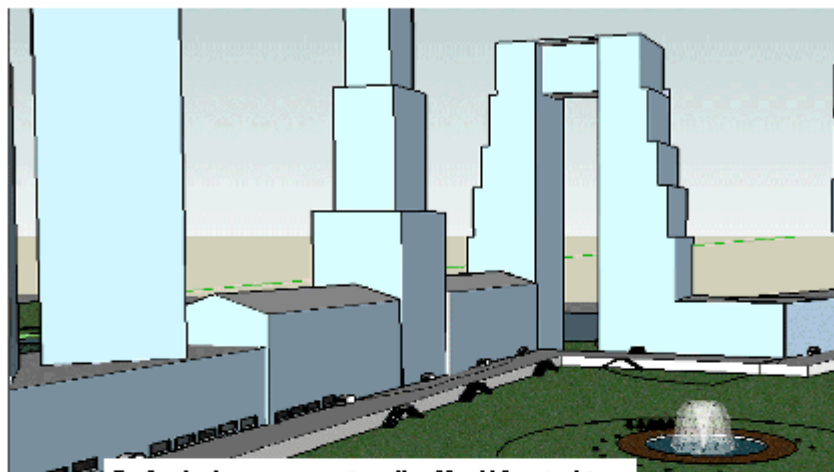
Här skulle kunna skapas ett centrum där forskning, arbete, boende skulle kunna ske inom närområdet. Behovet av pendling bortfaller till stora delar, samtidigt som det blir lättare att ta sig ut i skärgården som inte minst våra internationella forskare skulle se som en fantastisk möjlighet. Kring dessa forskningsområden utifrån ett tvärvetenskapligt perspektiv behövs kompletterande verksamheter såsom företag, verkstäder, laboratorier, kontor, hotell, bostäder, områden för fältstudier, nya utbildningsvägar och skolor av olika slag. Men där behövs även mötesplatser för tankeutbyte, avkoppling och rekreation liksom miljöer för barn och vuxna i alla åldrar och från alla kulturer.

Pendeltåg och den utbyggda 73-an möjliggör lätt kontakter med kolleger i Stockholm och omvärlden och närheten till flyg underlättar dessa kontakter, för att inte tala om den fantastiska orörda miljön Södertörn kan erbjuda.

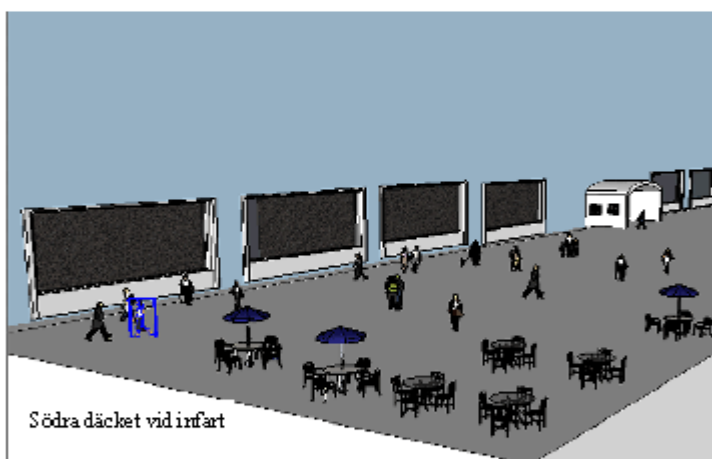
## **Arbetsplatser**

Förslaget är att det på Norvik precis i bergskanten byggs fem huskroppar på mellan 50 till 110 meters höjd. Framför dessa mot havssidan, löper ett 8 meter högt och 25 meter brett däck med ett antal trappor och hissar ned till den stora planen som finns söder om byggnaderna.

I dessa hus finns arbetsplatser för forskning och utveckling, undervisning, kontor, föreläsningssalar, gym och andra typer av verksamheter. Grundskola och dagis finns här liksom en ny gymnasieskola med nya linjer men också en filial till KTH, Chalmers och Södertörns högskola (marinarkologi, marinbiologi). Här finns säkert en galleria men även bibliotek och andaktsrum.



De fem huskropparna som är mellan 50 o 110 meter höga



Södra däck vid infart

## **Däcket**

Under detta däck finns ett parkeringshus i två plan och här finns även infart för taxi, varutransporter etc. Efter hela huskroppen i däckshöjd finns ett stort utbud av affärer, kaféer och restauranger men även andra serviceinrättningar. På däckets finns bänkar, uteserveringar men även små kreativa rum, små mötesplatser för tankeutbyte mellan människor.





Skraporna har en höjd av mellan 125 - 290 meter

### **Bostäder**

Ur dessa byggnader reser sig några höga skyskrapor (högre än Turning Torso) som i huvudsak blir bostäder med himmelsvid utsikt över landskapet, skärgården och den obrutna horisonten. Här finns hotell och restauranger liksom konferenslokaler och en helikopterplatta på dubbelskrapan. Dit kan man ta sig inomhus från hela området som byggs enligt den senaste miljötekniken och som givetvis är helt oberoende av energi utifrån etc. Den röda ringen på bilden markerar platsen för en liten hamn. (skol- o forskningsfartyg)

### **Kulturhuset**

Söder och öster om byggnaderna finns den stora planen med sin jättelika fontän i centrum. Mitt på planen, på dess östra sida har ett mindre område lämnats orört och bör så förbli. Där finns nyckelbiotoper som bör bevaras. Söder om, byggs ett kulturhus, (i det här förslaget i form av en båt) med plats för konsthall, bio teaterlokal osv. Självklart finns även här en restaurang och pub.



Det långa däckat lills omudden ligger rakt i syd. Denna vy är sedd från sydost.

### **Rekreation**

I princip skall den gräsbeklädda planen vara helt bilfri, endast varutransporter, turistbussar och handikappfordon skall tillåtas. Däremot ska området ha många gångvägar, lummiga träd och låga häckar med många viloplats och små "kreativa" rum där människor kan träffas och utbyta erfarenheter eller bara få vara få ensamma i sin egen stillhet.

Kring hela området, vid vattnet, går en promenadväg kantad av bänkar och sittgrupper. Kring den inre viken sydväst om byggnaderna finns båtplatser för småbåtar. Här ligger även varvet som nu blomstrar för fullt.

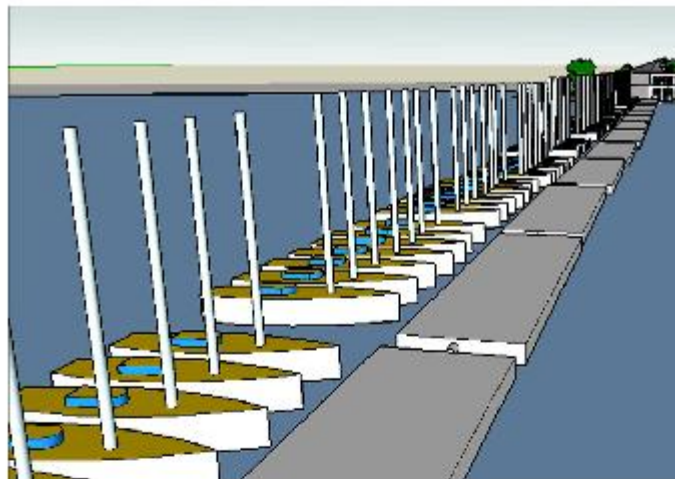
Ytterst på sydudden leder en bro över till den lilla ön som förvandlats till en morgondopparplats för badålskare (simkunniga sådana) eller en plats för soldyrkare.



## Båtplatser

På norra sidan området byggs en flytbrygga ut till ön som finns upp emot Kalvö strömmar. Här kan en föreningsgård för exvis en båtklubb finnas och bryggan kan användas för större båtar, segelbåtar etc.

I den nordöstra delen av planen mellan höghusen och den lämnade skogsdungen (se översta bild föregående sida, röd ring) byggs en bryggplats där forskningsfartyg och skolfartyg kan placeras men även ge plats för kryssningsfartygens besöksstupar. I det senare fallet kan man lätt lotsa kryssningspassagerarna till kulturhuset eller områdets affärer.



Vyfrån syd mot utfarten från området. OBS få vägar är utritade

Från området tar man sig via egen "miljöbil", buss eller varför inte en luftburen spårvagn, sig ned mot Nynäs hamns centrum.

Längs hela vägen fram mot 73-an kan en företagspark blomstra eller växa fram med verksamhet som efterfrågas. Kanske även en sporthall får plats etc.

## Alternativ till Norvik-hamn

Förslaget skall ses som ett alternativ till Norvik-storhamn, ett annat sätt att visa hur det även skulle kunnat se ut. En bonus med mitt förslag är en oförändrad eller mycket bättre miljö på Södertörn, relativt små ingrepp i naturen, stor närhet till kultur och naturlandskapet.

För de båtintresserade Nynäshamnarna innebär Skyline till skillnad mot Norvik att de även i fortsättningen kan "segla" fritt utan inskränkningar i vattenområdet.



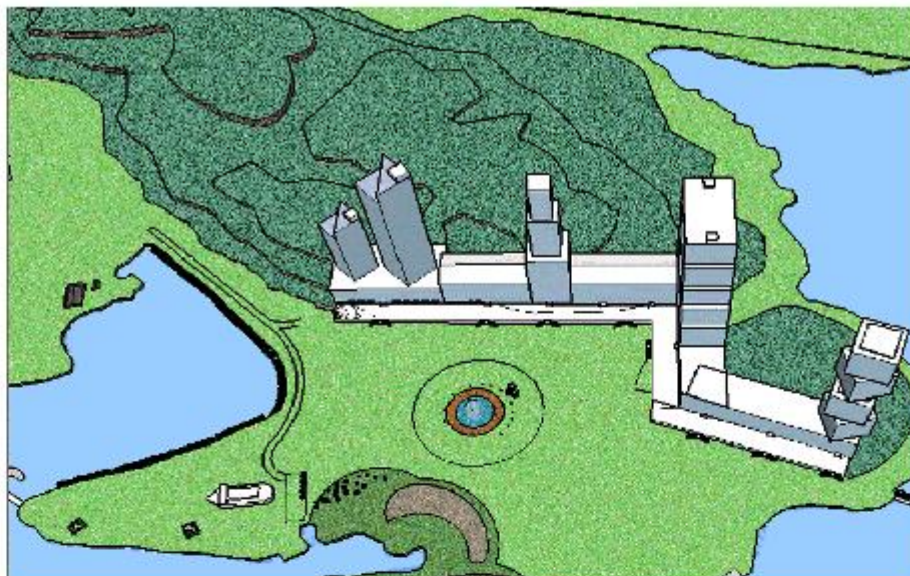
Vy sedd från syd-syd ost

### **Sjudande verksamhet**

Här kommer att skapas många fler, intressantare och bättre betalda arbetsplatser än vid en hamn, men även mer arbete för skogsägare och jordbrukare på Södertörn.

Småföretagare och andra kreativa människor kommer att sysselsättas med kringverksamhet. Utflyktsmål och upplevelseverksamhet kommer att skapas. Skolorna och utbildningen kommer att utvecklas. Affärerna blomstrar både här och i centrum. Turismen kommer att öka kraftigt och möjligheter för lokalbefolkningen att utnyttja den näringen kommer att öka.

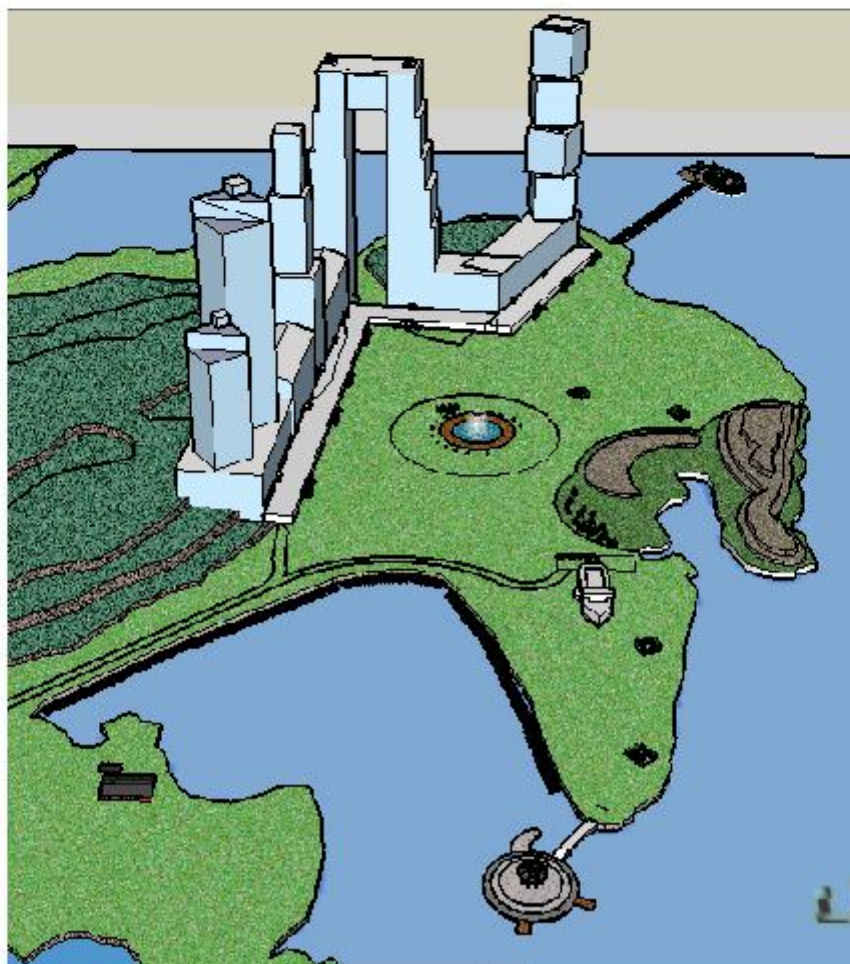
Här kommer att finnas ett mycket stort antal bostäder och antalet arbetsplatser med all kringverksamhet kan säkert räknas i många tusental. Från utpendling till inpendling!



Kommunen får in mer och fler skatte kronor och vi kan leva upp till målet om ett hållbarare samhälle samtidigt som vi placerar Nynäshamn på världskartan. Befolkningen liksom arbetstillfällena kommer att öka kraftigt, betydligt mer än vad någonsin en miljöförstörande "storhamn" kan göra, vars storhetstid redan är förbi innan hamnen ens är färdigbyggd.

Ställ Er frågan, Hur ser Storstockholm ut om femtio år? Kommer det att finnas / behövas "skyskrapor"?

*Det här förslaget avslutas med några bilder som ytterligare förstärker de möjligheter som finns ute på Norviksudda i syfte att möta framtiden med framtidens idéer*



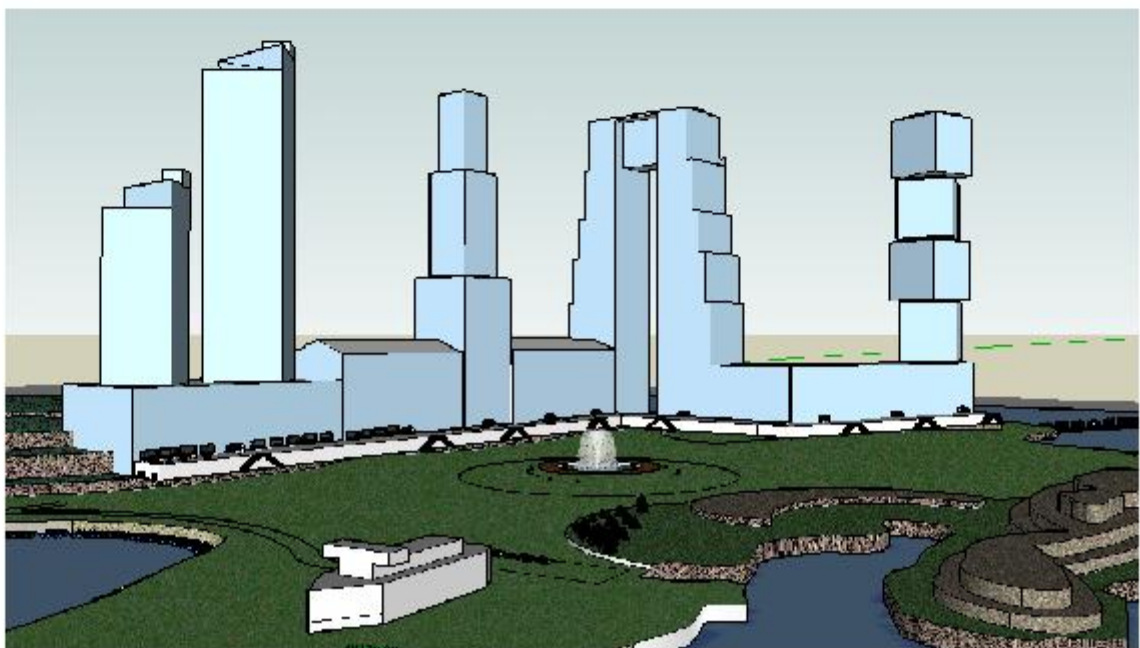
Vy rakt söder ifrån



Vy från sydost



Vy rakt norrifrån



Vy från syd syd öst

## Norvik storhamn - eller ?



### *Till sist!*

Se det här är som en skiss, ett försök till den medborgardialog som aldrig fick bli av, ett sätt att visa, att det är möjligt och från min Skyline (horisont) önskvärt, med en annan lösning än den hittills presenterade.

Ser man på möjligheterna och inte stirrar sig blind på svårigheterna är allt genomförbart. Hjälpt därför till att placera Södertörn och Nynäshamn på världskartan som det goda framtidsexemplet.

*Låt tusen blommor blomma!*

**Idé och produktion Ove Marklund, Nynäshamn**  
Det är fritt att arvrända materialet bara källan anges.



# "Stockholm behöver fler skyskrapor"

– Om Stockholm ska stå sig i konkurrensen behöver staden många skyskrapor, gärna i kluster. Det är viktigt med ikoner.

Den amerikanske skyskrapexperten Kamran Moazami, som nyligen gästade Stockholm, har varit med om att bygga några av världens högsta hus, bland annat det 316 meter höga London Bridge Tower.

Men blivande (?) stadsbyggnadsborgarrådet Mikael Söderlund (m) vill inte ha riktiga skyskrapor i city, möjligen ute i Kista.

Kamran Moazami var inbjuden av det internationella konsultföretaget WSP (som bland annat konstruerat Globen) för att tala om internationella trender med riktigt höga hus. Han har varit med och konstruerat några av världens absolut högsta byggnader och hävdar nu att han är involverad i planeringen av en 1 000 meter hög skyskrapa "någonstans i Mellanöstern".

– DET ÄR NUMERA VIKTIGT för alla stora städer att bygga riktigt höga hus. Se på utvecklingen i Storbritannien och i arabländerna. Dels är det viktigt med attraktiva ikoner, dels är det ett sätt för växande städer att lösa en del av bostadsproblemen, säger Kamran Moazami.

Han tycker att Stockholms skyline visserligen är vacker men staden

skulle utan tvekan må ännu bättre av några skyskrapor. Han har sett Turning Torso i Malmö – "verklig storartat" – och förespråkar djärv arkitektur, gärna mycket glas i fasaden. När han under en kortare promenad får syn på Globen lyser han ansikte upp. "Mycket spännande, mycket spännande."

**MEN KAMRAN MOZAMI** ställer hårda krav på var och hur skyskrapor får byggas. Helst ska de byggas i kluster, det vill säga tillsammans i grupper för att bättre utnyttja mark och infrastruktur. Viktiga byggnader i stadens skyline, som kyrkor, får inte störas i onödan. Arkitekternas vildaste drömmar får oftast stanna på ritbordet och själva huskonstruktionen måste göras maximalt säkert.

– Vi lärde oss mycket av attentaten den 11 september. Det viktigaste är att husen byggs så att de motstår en attack så länge att invånarna hinner evakueras. Men vi kan inte ständigt tänka på en hotbild när vi konstruerar riktigt höga hus, säger han.

En annan viktig faktor är att skyskraporna ska innehålla både bostäder och kontor för att inte utarma området där de byggs. Var han skulle bygga höga hus i Stockholm? Tja, varför inte nere vid vattnet, säger Kamran Moazami.

Förre stadsbyggnadsborgarrådet Mikael Söderlund (m), som gärna

vill kliva in i den rollen igen, är mer försiktigt inställd till skyskrapor i Stockholm:

– Man ska ta fasta på Stockholms tradition med kyrktorn och stadshustornet. Det finns utrymme för höga hus i stan vid till exempel brofästen där staden slutar, vid Värtan och Norra station, men det är inte skyskrapor i amerikansk mening.

Men i Kista finns jättemöjligheter att bygga riktigt högt intill Kista Science Tower, säger han.

Mikael Söderlund vill hellre ha nya hus med spännande arkitektur. Han tycker det är ett fattigdomsbevis att Stockholm ska snegla avundsjukt på Turning Torso i Malmö.

PER LUTHANDER

per.luthander@dn.se 08-738 10 63



Den amerikanske skyskrapexperten Kamran Moazami vill se många skyskrapor i Stockholm. Och gärna i grupper.

FOTO: PAUL HANSEN